

# Rapport Participatiebijeenkomst 1

## OV-knoop Eindhoven, vrije spoorkruising ten oosten van Eindhoven Centraal (gebied B)

*Dinsdag 26 maart 2024*

*MIRT-verkenning Spoorknoop Eindhoven*



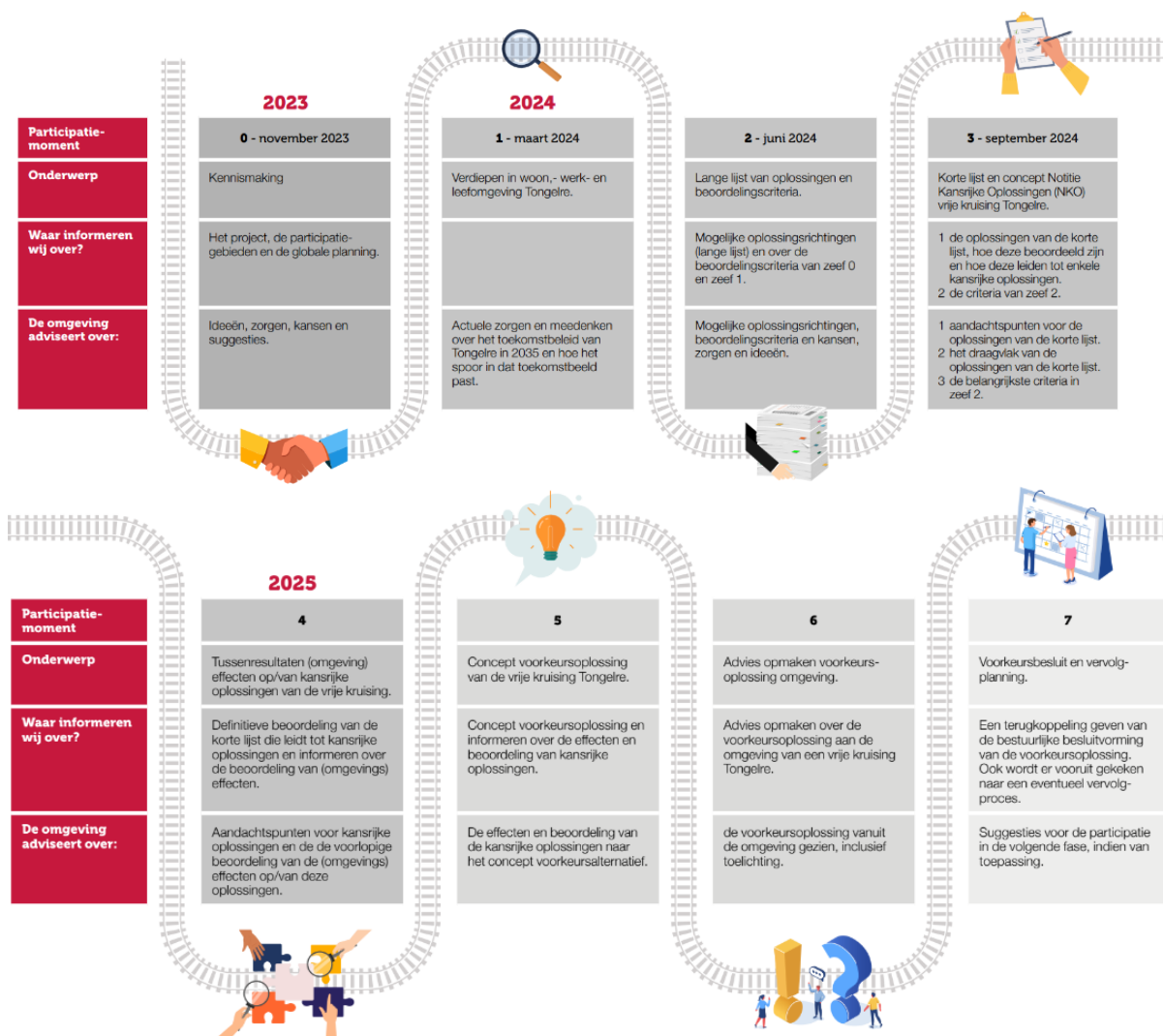
Versie: 2.0

## Inhoud

2	Inleiding.....	3
3	Deelnemers .....	5
4	Sfeerverslag.....	7
5	Opbrengst moodboards .....	10
6	Inbreng participatie .....	18

# 1 Inleiding

Voor de MIRT-verkenning OV-knoop Eindhoven, bestaande uit de MIRT-verkenningen Spoorknop Eindhoven en Multimodale Knoop Eindhoven, worden meerdere participatieactiviteiten georganiseerd om zo de verkenningen te verrijken met inbreng uit de omgeving. De participatiestrategie en -aanpak worden uitgebreid beschreven in het [Participatieplan voor de analysefase](#) en in [Participatie in stappen](#). In deze documenten worden ook de participatiebijeenkomsten beschreven. Onderstaande afbeelding laat hier een schematische weergave van alle beoogde bijeenkomsten zien.



Afbeelding 1: Participatiestappen verkenning vrije kruising OV-knoop, zie ook pagina 7 en 8 van de [panelen 4 juni die online staan](#)

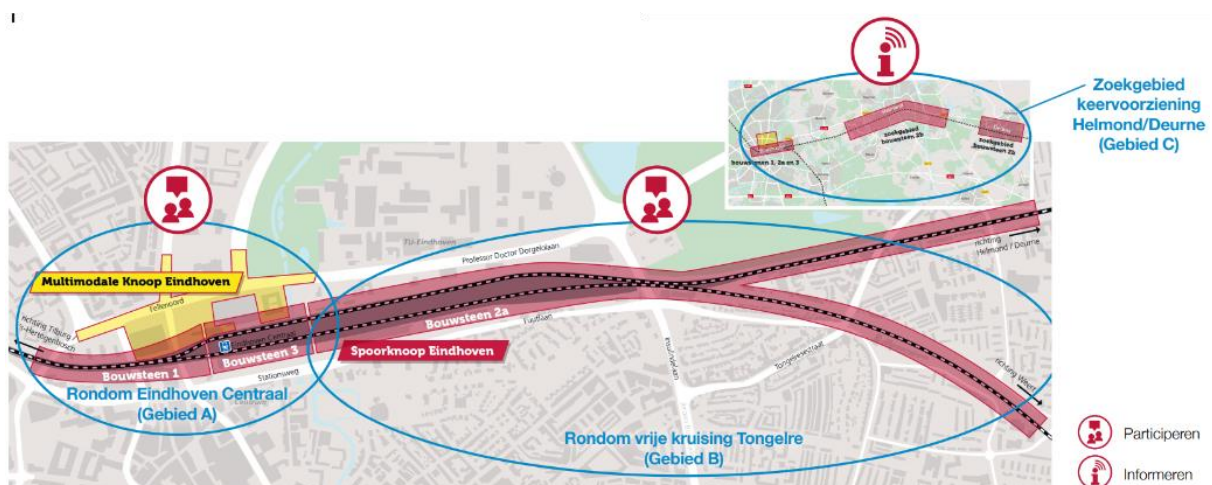
## Participatiemoment 0 – november 2023

Op 20 en 28 november 2023 waren er informatiebijeenkomsten over de MIRT-verkenning OV-knoop. Deze bijeenkomsten werden georganiseerd om de omgeving kennis te laten maken met het gehele project. Tevens was het ook een kans voor het project om de mensen uit de omgeving te leren kennen.

## Participatiemoment 1 – maart 2024

In het kader van de vrije spoorkruising (stap 2a van de Spoorknop Eindhoven) is op 26 maart de eerste participatiebijeenkomst voor (participatie)gebied B georganiseerd bij het Wasven in Eindhoven (Tongelre). 's Middags was er een inloophetmoment voor bedrijven en instellingen (15:00-17:00), waar zij vragen over het project konden stellen. In de avond (19:00-21:00) waren bewoners uit Tongelre uitgenodigd die in de nabijheid van het spoor woonachtig zijn. Er is bewust gekozen om een breder gebied uit te nodigen dan alleen het zoekgebied voor de vrije spoorkruising. Hierdoor konden we met meer bewoners in gesprek gaan over hoe zij hun wijk na 2035 zouden willen zien en hoe het spoor met een vrije kruising daarin zou passen.

Dit document beschrijft deze 1<sup>e</sup> participatiebijeenkomst voor (participatie)gebied B, het zoekgebied van de vrije spoorkruising ten oosten van Eindhoven Centraal. Dit gebied heeft betrekking op stap 2a van Spoorknop Eindhoven. De overige onderdelen van de Spoorknop Eindhoven en Multimodale Knoop Eindhoven komen aan bod in een separaat participatieproces (gebied A en C).



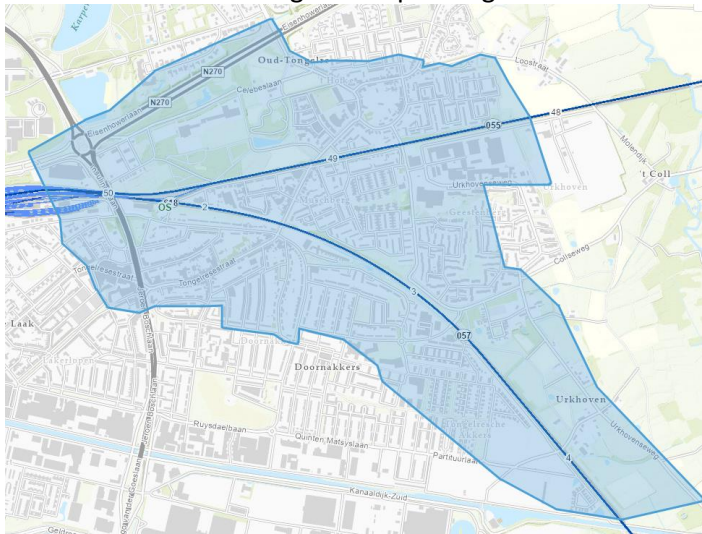
Afbeelding 2: Participatiegebieden A, B en C van de MIRT-verkenning OV-knoop Eindhoven



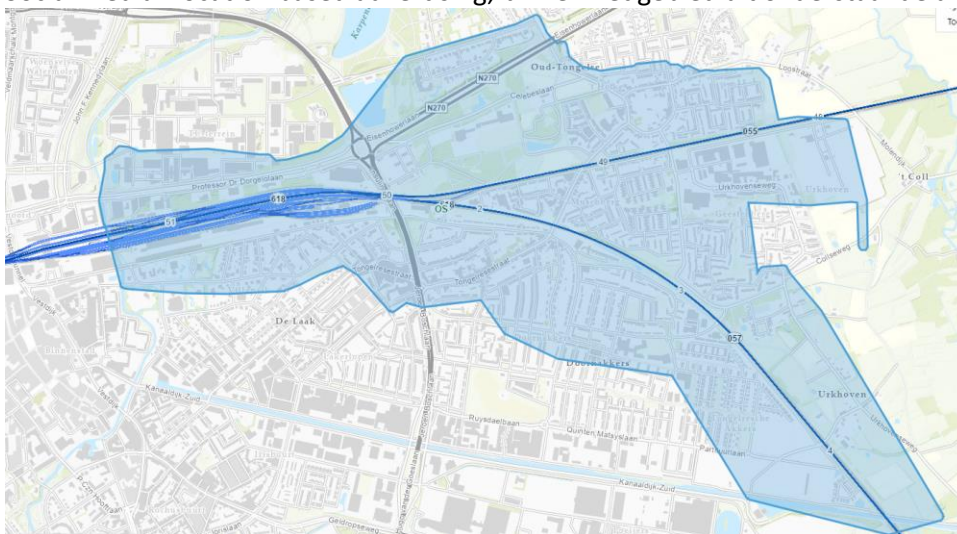
## 2 Deelnemers

Om mensen uit te nodigen voor de bijeenkomsten zijn de volgende middelen ingezet:

- Huis-aan-huis brieven voor gebied Tongelre dat nabij het spoor woont of werkt. In onderstaande afbeelding de verspreiding hiervan.



- Mailing aan personen die eerder hebben aangegeven interesse te hebben om mee te denken over een vrije spoorkruising (gebied B).
- Social media: Location based advertising, binnen het gebied uit onderstaande afbeelding.



- Bericht op de gemeentepagina van Groot Eindhoven (hardcopy en digitaal).



23 MAART 2024

## Denk je mee over de ontwikkeling van OV-knoop Eindhoven?



Er komen steeds meer mensen naar Eindhoven om te wonen en te werken. Hierdoor zullen in de toekomst veel meer mensen zich van, naar en via de OV-knoop verplaatsen. Dit is het gebied rondom Eindhoven Centraal en het spoor tot aan Tongelre. De gemeente en ProRail voeren daarom in opdracht van het ministerie van Infrastructuur en Waterstaat een zogeheten MIRT-verkenning uit. Doel is om Eindhoven regionaal, nationaal en internationaal bereikbaar te houden, met de trein, bus, fiets en de deelvervoer als duurzame vervoersmiddelen.

MIRT staat voor Meerjarenprogramma Infrastructuur, Ruimte en Transport, een programma van de Rijksregering voor grote projecten op het gebied van spoor, weg en waterbouw. Dat het Eindhovens busstation, spoor en tramstation moeten worden uitgebreid, is nodig om het groeiende aantal bus- en treinvreugden de komende jaren aan te kunnen. En er moet meer gebouwen van de OV-knoop toegankelijk en toegankelijk te maken. Nu al is er te weinig ruimte voor het stallen van fietsen. Ook ontdekken andere voorzettingen, zoals ruimte voor deelvervoer en een goede verbinding met de omgeving. Uit de MIRT-verkenning moet blijken of en hoe de mogelijke oplossingen voor het gebied haalbaar zijn.

Denk op 2 april mee over Eindhoven Centraal  
Op dinsdag 2 april zijn er twee bijeenkomsten in het OIE aan de Pastoor Fierstraet 180. De bijeenkomst 's middags van 15.00 tot 17.00 uur is bedoeld voor organisaties en bedrijven. 's Avonds zijn van 19.00 tot 21.00 uur bewoners, inwoners en andere geïnteresseerden welkom. Je krijgt informatie over het project, de plannen en de manier waarop belanghebbenden bij de ontwikkeling van de OV-knoop worden betrokken. De gemeente en ProRail zijn vooral benieuwd naar jouw mening. Welke kansen zie jij, wat zijn je belangrijkste behoeften of zorgen? Na de bijeenkomst lees je op ovknoop eindhoven.nl wat aan inbreng is verzameld en hoe die al dan niet kan worden meegenomen in de plannen. Aanmelden kan via de website of via de QR-code.

Verderd op 2 april! Denk dan online mee. Op ovknoop eindhoven.nl vind je alle informatie over de verkenning, en een online enquête. Die neemt ongeveer vijf minuten van je tijd in beslag. Je kunt de online vragenlijst tot en met 2 april invullen. Via de QR-code ga je er direct naartoe.

**MEEDENKEN OVER VRIJE KRUISING TONGELRE OP 26 MAART**  
In Tongelre kruisen de sporen vanuit de richting Maastricht-Waert en Venlo-IJsselmond elkaar gelijkvloers. Er kan maar één van twee spoorlijnen over deze spoorkruising. Met de MIRT-verkenning wordt onderzocht welke oplossing mogelijk is om een vrije kruising te realiseren, zodat er in de toekomst meer treinen kunnen rijden op beide trajecten. Je bent welkom op dinsdagavond 26 maart in de Gaatsej van het staven- en station met andere bewoners aan de slag te gaan met het in beeld brengen van Tongelre in de toekomst. Ga naar [www.ovknoop eindhoven.nl](http://www.ovknoop eindhoven.nl) of scan de QR-code om je direct voor één van de twee rondes tussen 18.45 en 21.00 uur aan te melden.

Eindhoven | telefoon 34 0400

- Posters en flyers op centrale punten in Tongelre zoals activiteitscentrum Orka, 't Oude Raadhuis, stadsbibliotheek en ontmoetingsplek Bloemfonteinstraat, sectie-C, voetbal- en tennisverenigingen Tongelre en buurtinfowinkel de Toeloop.



### Samen aan de slag voor Tongelre

Bent u erbij op 26 maart?

**Meedenken over de plannen voor het gebied Tongelre?**  
Dan zijn wij (ProRail en gemeente Eindhoven) benieuwd naar jouw ideeën, lokale kennis, suggesties en creativiteit. Misschien weet u onderwerpen die niet bij iedereen bekend zijn. Of wilt u juist kijken of de plannen invloed hebben op zaken die voor u van persoonlijk belang zijn. We horen graag uw input. Samen komen we verder en weten we meer.

**Wat kunt u verwachten?**  
De omgeving is aan zet en wij luisteren. In kleine groepjes gaat u met buurtbewoners aan de slag met het, op een laagdrempelige manier, in beeld brengen van Tongelre in de toekomst. Hoe wilt u dat Tongelre eruitziet in 2035?

**Praktische informatie**  
Datum: 26 maart 2024  
Tijd: 18:45u - 21:15u (u kunt zich opgeven voor een van de twee rondes)  
Locatie: Het Wasven, Celebeslaan 30 te Eindhoven

**Aanmelden**  
U kunt zich aanmelden via de [www.ovknoop eindhoven.nl](http://www.ovknoop eindhoven.nl) op de pagina Participatie of door onderstaande QR-code te scannen met uw mobiele telefoon.

Scan deze QR-code om direct naar de aanmeldpagina te gaan



ProRail EINDHOVEN

's Middags zijn er met 8 bedrijven of instellingen gesprekken gevoerd over de plannen. Dit waren onder andere vertegenwoordigers van educatieve instellingen, ZZP'ers en culturele bedrijven die allen gevestigd zijn in Tongelre.

's Avonds, tijdens de bijeenkomst voor bewoners, waren er 116 bezoekers verdeeld over 2 rondes.

## 3 Sfeerverslag

### Sfeerverslag

#### Participatiebijeenkomst - Vrije kruising Tongelre (gebied B)

26 maart 2024 - avond

<https://www.prorail.nl/siteassets/mirt-ovknoop-ehv/documenten/ov-knoop-eindhoven--sfeerverslag-participatiebijeenkomst-tongelre-26-maart-2024-def.pdf>

**Op 26 maart vond het eerste participatiemoment plaats voor omgeving van de 'vrije kruising Tongelre', onderdeel van de MIRT-verkenning OV-Knoop Eindhoven. Dit was de eerste van zeven participatiebijeenkomsten. Voor de avond waren bewoners uitgenodigd om hun beeld van Tongelre na 2035 te bespreken en te delen.**

#### Participatiebijeenkomst (avond)

De participatiebijeenkomst vond plaats in Tongelre op locatie het Wasven. De bijeenkomst was opgesplitst in twee rondes, zodat er meer bewoners konden deelnemen. De aanmeldingen waren overweldigend. In totaal waren er 116 bezoekers, waardoor de ruimte van het Wasven wat beperkt was. Alhoewel de ruimte niet optimaal bleek, werd er door de omgeving toch veel lokale kennis, creativiteit en inzichten met projectmedewerkers van ProRail en gemeente Eindhoven gedeeld.

Elke ronde begon met een aftrap door de regiodirecteur (ProRail) en omgevingsmanager OV-Knoop Eindhoven. In deze aftrap werd de MIRT-verkenning, de noodzaak van een vrije spoor kruising en de opzet van de avond toegelicht.

Na een welkomstwoord en inleiding zijn er in twee rondes 14 moodboards gemaakt, die verbeelden hoe de bewoners Tongelre na 2035 zouden willen zien en hoe het spoor daar een plek in kan hebben.

#### Moodboards – Tongelre 2035

Aan iedere tafel werd door ongeveer 10 bewoners samen met 2 projectmedewerkers van ProRail en gemeente Eindhoven een moodboard gemaakt. Er werd onderling overlegd, gediscussieerd en als mogelijk overeenstemming bereikt.



Afbeelding 3: Per tafel gezamenlijk maken van een moodboard

Men ging aan de slag met de vraag: "Hoe willen bewoners dat Tongelre er na 2035 uit zou kunnen zien?". Alles was mogelijk. De bewoners waren aan zet, de projectmedewerkers luisterden en gingen in gesprek waar verduidelijking nodig was. Alle woorden, beelden en ideeën kwamen samen op een moodboard. [Hier](#) kunt u de 14 moodboards inzien en op uw gemak bekijken.

De hoofdlijnen van wat op de moodboards naar voren kwam:

- Vrije kruising: als dive-under(onderdoorgang), beide sporen (Venlo en Maastricht) verdiept,
- Wegverkeer: eenrichtingsverkeer, alleen fietsers, snelheidsverlaging, meer parkeergelegenheid, veilig school fietsende kinderen en jeugd
- Behoud vrij uitzicht
- Veiligheid; sociaal, snel-en-langzaam verkeer, bereikbaarheid tussen de sporen, bouwschade, transport gevaarlijke stoffen, geen overwegen maar tunneltjes
- Treinverkeer: geluid en trillingen verminderen, goederenvervoer alleen via Betuweroute, snelheidsverlaging
- Uitstraling: dorps, groen (zoals Wasven), horeca, levendigheid, recreatie als wandelen, schoon, ontspanning, High Line Park New York
- Tongelre bereikbaar via OV: busverbinding, station Tongelre, tram i.p.v. bus

### Pijnpuntenlijst

Ook was er ruimte voor een *Pijnpuntenlijst*, waar bestaande zorgen over het huidige spoor en gemeentelijke aspecten in Tongelre werden opgeschreven.

De meest genoemde punten op deze lijst zijn.

Spoor gerelateerd:

- Geluid en trillingen: neemt toe, door goederenvervoer
- Goederentreinen: veiligheid van goederenvervoer met gevaarlijke stoffen
- Overwegen: te kort open voor voetgangers en veiligheid algemeen
- Woningen: waardedaling en uitzicht vervuiling

Overig:

- Wegverkeer: te hoge snelheid snelverkeer
- Bereikbaarheid per OV: geen busverbinding meer
- Parkeren: onvoldoende parkeerplaatsen

De spoorse punten worden bekeken wat hier mogelijke behoefte zijn: inzicht en uitleg over één of meerdere van de onderwerpen of wellicht een onderzoek naar mogelijkheden of toelichting op resultaten van eerder uitgevoerd onderzoek.

De overige punten worden met de gemeente Eindhoven gedeeld.

### **Vervolg; eind mei tweede participatiebijeenkomst**

Op 4 juni vindt de tweede participatiebijeenkomst plaats in Tongelre. Tijdens deze bijeenkomst gaan we interactief weer in gesprek met elkaar en gaan we meer en dieper in op de inhoud. Deze inhoud is aangevuld met de opbrengst van de participatiebijeenkomst van 26 maart. De opzet van deze bijeenkomst leest u op de volgende pagina.

Opzet van de bijeenkomst:

- Waarom een vrije kruising en hoe komen we tot één (voorkeurs)oplossing  
Het proces van een MIRT-verkenning is best ingewikkeld. Zeker als je er niet dagelijks mee bezig bent. We laten op een zo begrijpelijk mogelijke manier zien de wanneer, waarom en wie zien van het proces.
- Welke oplossingen voor een ongelijkvloerse kruising worden verkend  
Oplossingsmogelijkheden voor een vrije kruising die we aan het verkennen zijn te laten zien, maar vooral ook wat de impact of gevolgen zijn voor de omgeving. Als omgeving is het mogelijk extra oplossingen aan te dragen die mogelijk meegenomen kunnen worden om extra te verkennen.
- Waarom moet een oplossingsmogelijkheid voldoen  
We laten zien aan welke toetsingscriteria de oplossingsmogelijkheden voor een *vrije kruising* worden getoetst. Ook de omgeving kan hier extra toetsingscriteria aandragen die misschien voor het spoor minder van belang zijn, maar voor de omgeving juist meer.



**Op de hoogte blijven?**

Als eerste de uitnodiging voor de volgende participatiebijeenkomst?  
Dan kunt u zich [hier](#) aanmelden voor de mailinglijst.

Meer informatie over de MIRT-verkenning van de OV-knoop Eindhoven  
[www.ovknoopeindhoven.nl](http://www.ovknoopeindhoven.nl)















Referentienummer:  
MB-26M008



Referentienummer:  
MB-26M009





Referentienummer:  
MB-26M010



Referentienummer:  
MB-26M011



Referentienummer:  
MB-26M012



Referentienummer:  
MB-26M013





*Meenemen: als de inbreng wordt opgenomen in (het proces van) de verkenning. De zeefmomenten bepalen welke oplossingen doorgaan en welke afvallen.*  
*Overwegen: als de inbreng vraagt om iets te voorkomen dat niet in voorschriften, wet- of regelgeving is geregeld.*  
*Doorzetten naar latere fase: als de inbreng in een latere fase van het MIRT-proces kan worden overwogen/toegepast, ook als het een meekoppelkans betreft.*  
*Afwijzen: als de inbreng niet wordt opgenomen in (het proces van) de verkenning en dus definitief afvalt.*

## 5 Inbreng participatie

In onderstaande tabel staat alle inbreng die we tijdens de participatieavond op 26 maart 2024 hebben opgehaald.

Deze wensen, zorgen en ideeën zijn vervolgens binnen het project behandeld, overwogen en beantwoord inclusief toelichting.

#	Zorg Idee Kans Wens	Beschrijving input	- Meenemen - Overwegen - Doorzetten naar latere fase - Afwijzen	Onderbouwing : Verkenning (V) Planning & Studie (P&S) Realisatie (R)	In welk document vind je dit terug?
<b>Bussen</b>					
227	Wens	Er zijn buslijnen weggehaald in Tongelre welke gemist worden.	Afwijzen	De buslijnen zijn geen onderdeel van de verkenning OV-knoop, die richt zich hier op het spoor. De buslijnen en -dienstregeling zijn de verantwoordelijkheid van de Provincie Noord-Brabant, daarom wordt deze zorg doorgegeven aan de Provincie Noord-Brabant. De Provincie heeft jaarlijks overleg met de vervoerder, gemeenten en het reizigersoverleg waarin de dienstregeling wordt besproken en vastgesteld.	Wensenlijst voor Provincie Brabant
228	Wens	Zorg voor een hogere frequentie busverbinding.	Afwijzen	De buslijnen zijn geen onderdeel van de verkenning OV-knoop, die richt zich hier op het spoor. De buslijnen en -dienstregeling zijn de verantwoordelijkheid van de Provincie Noord-Brabant, daarom wordt deze zorg doorgegeven aan de Provincie Noord-Brabant. De Provincie heeft jaarlijks overleg met de vervoerder, gemeenten en het reizigersoverleg waarin de dienstregeling wordt besproken en vastgesteld.	Wensenlijst voor Provincie Brabant
229	Idee	Zorg voor een extra snelbus / sneltram als oplossing vanuit Helmond die extra treinverkeer over de kruising kan voorkomen.	Afwijzen	De verkenning is erop gericht om Eindhoven beter bereikbaar te maken voor duurzaam vervoer. Alleen een betere verbinding naar Helmond gaat dit niet oplossen. Verder is de inzet van extra bussen geen onderdeel van de verkenning OV-knoop. Deze wens wordt doorgegeven worden aan de Provincie Noord-Brabant. Zij hebben jaarlijks overleg met de vervoerder, gemeenten en het reizigersoverleg waarin de dienstregeling wordt besproken en vastgesteld.	Wensenlijst voor Provincie Brabant

*Meenemen: als de inbreng wordt opgenomen in (het proces van) de verkenning. De zeefmomenten bepalen welke oplossingen doorgaan en welke afvallen.*  
*Overwegen: als de inbreng vraagt om iets te voorkomen dat niet in voorschriften, wet- of regelgeving is geregeld.*  
*Doorzetten naar latere fase: als de inbreng in een latere fase van het MIRT-proces kan worden overwogen/toegepast, ook als het een meekoppelkans betreft.*  
*Afwijzen: als de inbreng niet wordt opgenomen in (het proces van) de verkenning en dus definitief afvalt.*

#	Zorg Idee Kans Wens	Beschrijving input	- Meenemen - Overwegen - Doorzetten naar latere fase - Afwijzen	Onderbouwing : Verkenning (V) Planning & Studie (P&S) Realisatie (R)	In welk document vind je dit terug?
<b>Geluid en trillingen</b>					
200	Zorg	Meer treinen leidt tot veel overlast wat betreft trillingen en geluid.	Meenemen	V: In de MIRT-verkenning wordt o.a. geluid, trillingen en externe veiligheid beoordeelt op basis van de wet- en regelgeving. In de Planning en Studiefase worden eventuele maatregelen op deze aspecten onderzocht en indien benodigd meegenomen in het ontwerp.	Beoordelingskader zeef 1 Beoordelingskader zeef 2
201	Zorg	Sprinters geven meer trillingen.	Meenemen	V: In de MIRT-verkenning wordt o.a. geluid, trillingen en externe veiligheid beoordeelt op basis van de wet- en regelgeving. In de Planning en Studiefase worden eventuele maatregelen op deze aspecten onderzocht en indien benodigd meegenomen in het ontwerp.	Beoordelingskader zeef 1 Beoordelingskader zeef 2
202	Idee	Zorg voor snelheidsbeperking van treinen, dit zorgt voor minder trillingen en geluid.	Afwijzen	De toegestane snelheid van de trein (baanvaknelheid) wordt bepaald door het ministerie van Infrastructuur en Waterstaat, conform de Netverklaring. Hier kan niet zomaar iets aan veranderd worden.	Nvt
203	Zorg	Door de geluidswal is er meer geluid gekomen aan de andere kant.	Meenemen	V: In de MIRT-verkenning wordt o.a. geluid, trillingen en externe veiligheid beoordeelt op basis van de wet- en regelgeving. In de Planning en Studiefase worden eventuele maatregelen op deze aspecten onderzocht en indien benodigd meegenomen in het ontwerp.	Beoordelingskader zeef 1 Beoordelingskader zeef 2

*Meenemen: als de inbreng wordt opgenomen in (het proces van) de verkenning. De zeefmomenten bepalen welke oplossingen doorgaan en welke afvallen.*  
*Overwegen: als de inbreng vraagt om iets te voorkomen dat niet in voorschriften, wet- of regelgeving is geregeld.*  
*Doorzetten naar latere fase: als de inbreng in een latere fase van het MIRT-proces kan worden overwogen/toegepast, ook als het een meekoppelkans betreft.*  
*Afwijzen: als de inbreng niet wordt opgenomen in (het proces van) de verkenning en dus definitief afvalt.*

#	Zorg Idee Kans Wens	Beschrijving input	- Meenemen - Overwegen - Doorzetten naar latere fase - Afwijzen	Onderbouwing : Verkenning (V) Planning & Studie (P&S) Realisatie (R)	In welk document vind je dit terug?
<b>Groen</b>					
243	Wens	Zorg voor Tongelre met een groen karakter.	Doorzetten naar latere fase	P&S: In de Planning- en studiefase wordt het ontwerp gedetailleerder uitgewerkt, waarbij waar mogelijk kan worden bijgedragen aan een groen karakter. Deze wens wordt ook doorgegeven aan de gemeente Eindhoven.	Archivering P&S Wensenlijst voor gemeente Eindhoven
244	Wens	Zorg voor groen langs het Pijlstaartpad.	Doorzetten naar latere fase	P&S: In de Planning- en studiefase wordt het ontwerp gedetailleerder uitgewerkt, waarbij waar mogelijk kan worden bijgedragen aan meer groen. Deze wens wordt ook doorgegeven aan de gemeente Eindhoven.	Archivering P&S Wensenlijst voor gemeente Eindhoven
257	Zorg	Een fly-over betekent het opslokken van een stuk groen.	Meenemen	V: In de verkenning wordt de impact van de verschillende oplossingen tijdens beide zeefmomenten op natuur & landschap bekeken. Daarnaast wordt ook de impact op de omgeving meegewogen.	Beoordelingskader zeef 1 Beoordelingskader zeef 2



*Meenemen: als de inbreng wordt opgenomen in (het proces van) de verkenning. De zeefmomenten bepalen welke oplossingen doorgaan en welke afvallen.*  
*Overwegen: als de inbreng vraagt om iets te voorkomen dat niet in voorschriften, wet- of regelgeving is geregeld.*  
*Doorzetten naar latere fase: als de inbreng in een latere fase van het MIRT-proces kan worden overwogen/toegepast, ook als het een meekoppelkans betreft.*  
*Afwijzen: als de inbreng niet wordt opgenomen in (het proces van) de verkenning en dus definitief afvalt.*

#	Zorg Idee Kans Wens	Beschrijving input	- Meenemen - Overwegen - Doorzetten naar latere fase - Afwijzen	Onderbouwing : Verkenning (V) Planning & Studie (P&S) Realisatie (R)	In welk document vind je dit terug?
261	Zorg	Zorg dat Wasven behouden blijft.	Overwegen	<p>V: In de verkenning wordt eerst gekeken welke oplossingsrichtingen er zijn en welke hiervan kansrijk zijn. In die beoordeling wordt onder meer gekeken naar de impact op Natuur en landschap, impact op de stedelijke omgeving, of er draagvlak is en of het haalbaar is.</p> <p>P&amp;S: In de Planning- en studiefase wordt het ontwerp gedetailleerder uitgewerkt, waarin als Wasven wordt geraakt door de spoorse plannen de mogelijkheden voor behoud van Wasven verder kan worden bekeken en uitgewerkt.</p>	<p>Beoordelingskader zeef 1 Beoordelingskader zeef 2</p> <p>Archivering P&amp;S</p>
<b>Overig</b>					
230	Wens	Zorg voor goedkopere taxi's in Eindhoven.	Afwijzen	Taxi's zijn geen onderdeel van de verkenning OV-knoop, die zich hier richt op het spoor. Gemeenten mogen naast de landelijke regels extra kwaliteitseisen stellen aan taxichauffeurs en taxibedrijven. Daarom wordt deze wens doorgegeven aan de gemeente Eindhoven.	Wensenlijst voor gemeente Eindhoven
232	Wens	Maak Sectie-C toegankelijker en leefbaarder.	Afwijzen	Sectie-C is geen onderdeel van de verkenning OV-knoop. Deze wens wordt doorgegeven aan gemeente Eindhoven als behartiger voor leefbaarheid en toegankelijkheid in Eindhoven.	Wensenlijst voor gemeente Eindhoven

*Meenemen: als de inbreng wordt opgenomen in (het proces van) de verkenning. De zeefmomenten bepalen welke oplossingen doorgaan en welke afvallen.*  
*Overwegen: als de inbreng vraagt om iets te voorkomen dat niet in voorschriften, wet- of regelgeving is geregeld.*  
*Doorzetten naar latere fase: als de inbreng in een latere fase van het MIRT-proces kan worden overwogen/toegepast, ook als het een meekoppelkans betreft.*  
*Afwijzen: als de inbreng niet wordt opgenomen in (het proces van) de verkenning en dus definitief afvalt.*

#	Zorg Idee Kans Wens	Beschrijving input	- Meenemen - Overwegen - Doorzetten naar latere fase - Afwijzen	Onderbouwing : Verkenning (V) Planning & Studie (P&S) Realisatie (R)	In welk document vind je dit terug?
238	Zorg	Denk na over wooncompensatie i.v.m. woongenot en aanpassingen straten aan het spoor.	Overwegen	V: In de verkenning wordt eerst gekeken welke oplossingsrichtingen er zijn en welke hiervan kansrijk zijn. Hierin wordt ook meegenomen wat de impact op de stedelijke omgeving is, of er draagvlak is en of het haalbaar is. We zijn gebonden aan de bestaande voorschriften, wet- en regelgeving om de aanpassingen te realiseren.	Beoordelingskader zeef 1 Beoordelingskader zeef 2
255	Zorg	Eerder is geprobeerd huisbezitters aan Kalverstraat uit te kopen voor realisatie lichte industrie. Met de komst van een mogelijke fly-over of dive-under mag dit punt niet opnieuw worden heroverwogen.	Afwijzen	Vanuit de OV-knoop is de opdracht om een spoorse oplossing te vinden middels een vrije spoorkruising. Stimuleren / ontwikkelen van lichte industrie behoort niet tot de opdracht van dit project. Indien gronden van anderen geraakt worden door de spoorse plannen wordt dat pas concreet in de verdere uitwerking tijdens de Planning- en studiefase. Eventuele aankoop gesprekken hiervoor vinden op zijn vroegst in de planning- en studiefase plaats en mogen enkel ten doel hebben om een vrije spoorkruising mogelijk te maken (dus geen licht industrie).	Nvt
<b>Overweg</b>					
208	Zorg	Er zijn vier gelijkvloerse spoorwegovergangen, dit is te veel en moeten weg.	Doorzetten naar latere fase	V: In de verkenning worden de verschillende oplossingen op veiligheid van de overweg en bereikbaarheid van het gedeelte van Tongelre tussen de sporen bekeken. P&S: In de Planning en Studiefase wordt er bepaald of er nieuwe, andere of aanpassingen aan de overweg benodigd zijn. Indien dit niet benodigd is, dan kan de gemeente Eindhoven het als meekoppelkans inbrengen en kunnen we gezamenlijk de mogelijkheden verder bekijken om een overweg te verwijderen of ondertunnelen.	Beoordelingskader en meekoppelkans  Archivering P&S

*Meenemen: als de inbreng wordt opgenomen in (het proces van) de verkenning. De zeeffmomenten bepalen welke oplossingen doorgaan en welke afvallen.*  
*Overwegen: als de inbreng vraagt om iets te voorkomen dat niet in voorschriften, wet- of regelgeving is geregeld.*  
*Doorzetten naar latere fase: als de inbreng in een latere fase van het MIRT-proces kan worden overwogen/toegepast, ook als het een meekoppelkans betreft.*  
*Afwijzen: als de inbreng niet wordt opgenomen in (het proces van) de verkenning en dus definitief afvalt.*

#	Zorg Idee Kans Wens	Beschrijving input	- Meenemen - Overwegen - Doorzetten naar latere fase - Afwijzen	Onderbouwing : Verkenning (V) Planning & Studie (P&S) Realisatie (R)	In welk document vind je dit terug?
209	Zorg	De slagbomen gaan te snel en vaak dicht, nadat de bellen gaan rinkelen.	Doorzetten naar latere fase	<p>V: In de verkenning worden de verschillende oplossingen op veiligheid van de overweg en bereikbaarheid van het gedeelte van Tongelre tussen de sporen bekeken.</p> <p>P&amp;S: In de Planning en Studiefase wordt er bepaald of er nieuwe, andere of aanpassingen aan de overweg benodigd zijn.</p> <p>Indien dit niet benodigd is, dan kan de gemeente Eindhoven het als meekoppelkans inbrengen en kunnen we gezamenlijk de mogelijkheden verder bekijken om een overweg te verwijderen of ondertunnelen.</p>	<p>Beoordelingskader en meekoppelkans</p> <p>Archivering P&amp;S</p>
210	Zorg	De spoorwegovergang Tongelresestraat leidt tot gevaarlijke situaties.	Doorzetten naar latere fase	<p>V: In de verkenning worden de verschillende oplossingen op veiligheid van de overweg en bereikbaarheid van het gedeelte van Tongelre tussen de sporen bekeken.</p> <p>P&amp;S: In de Planning en Studiefase wordt er bepaald of er nieuwe, andere of aanpassingen aan de overweg benodigd zijn.</p> <p>Indien dit niet benodigd is, dan kan de gemeente Eindhoven het als meekoppelkans inbrengen en kunnen we gezamenlijk de mogelijkheden verder bekijken om een overweg te verwijderen of ondertunnelen.</p>	<p>Beoordelingskader en meekoppelkans</p> <p>Archivering P&amp;S</p>
211	Wens	Graag de twee spooroversteken meenemen in de plannen middels een vrije doorgang onder het spoor.	Doorzetten naar latere fase	<p>V: In de verkenning worden de verschillende oplossingen op veiligheid van de overweg en bereikbaarheid van het gedeelte van Tongelre tussen de sporen bekeken.</p> <p>P&amp;S: In de Planning en Studiefase wordt er bepaald of er nieuwe, andere of aanpassingen aan de overweg benodigd zijn.</p> <p>Indien dit niet benodigd is, dan kan de gemeente Eindhoven het als meekoppelkans inbrengen en kunnen we gezamenlijk de mogelijkheden verder bekijken om een overweg te verwijderen of ondertunnelen.</p>	<p>Beoordelingskader en meekoppelkans</p> <p>Archivering P&amp;S</p>

**Meenemen:** als de inbreng wordt opgenomen in (het proces van) de verkenning. De zeefmomenten bepalen welke oplossingen doorgaan en welke afvallen.  
**Overwegen:** als de inbreng vraagt om iets te voorkomen dat niet in voorschriften, wet- of regelgeving is geregeld.  
**Doorzetten naar latere fase:** als de inbreng in een latere fase van het MIRT-proces kan worden overwogen/toegepast, ook als het een meekoppelkans betreft.  
**Afwijzen:** als de inbreng niet wordt opgenomen in (het proces van) de verkenning en dus definitief afvalt.

#	Zorg Idee Kans Wens	Beschrijving input	- Meenemen - Overwegen - Doorzetten naar latere fase - Afwijzen	Onderbouwing : Verkenning (V) Planning & Studie (P&S) Realisatie (R)	In welk document vind je dit terug?
212	Zorg	Er zijn zorgen voor de rijtijd van hulpdiensten door het veel dicht liggen van overwegen.	Doorzetten naar latere fase	De rijtijd van hulpdiensten is geen onderdeel van deze verkenning. Veiligheid is wel een onderdeel van deze verkenning en wordt bekeken in de Verkenning en in de Planning en Studiefase uitgewerkt indien benodigd. De zorgen omtrent de spoorwegovergangen worden doorgegeven aan de gemeente Eindhoven, want deze zijn geen onderdeel van de verkenning. Ook wordt een ongelijkvloerse kruising met het spoor als meekoppelkans meegenomen.	Meekoppelkans
213	Idee	Plaats bordjes bij de overwegen met: Heb je zorgen? ...).	Afwijzen	Dit idee wordt aan de interne ProRail organisatie meegegeven, zodat het indien toepasselijk niet hoeft te wachten op realisatie van dit project om te worden geplaatst.	Lijst met verzoeken voor ProRail dagelijkse operatie
214	Zorg	Te hoge frequentie van treinen geeft langere wachttijden bij de overwegen.	Doorzetten naar latere fase	V: In de verkenning worden de verschillende oplossingen op veiligheid van de overweg en bereikbaarheid van het gedeelte van Tongelre tussen de sporen bekeken. P&S: In de Planning en Studiefase wordt er bepaald of er nieuwe, andere of aanpassingen aan de overweg benodigd zijn. Indien dit niet benodigd is, dan kan de gemeente Eindhoven het als meekoppelkans inbrengen en kunnen we gezamenlijk de mogelijkheden verder bekijken om een overweg te verwijderen of ondertunnelen.	Beoordelingskader en meekoppelkans  Archivering P&S
215	Wens	Zorg voor rechte spoorwegovergangen (in verband met het lopen met een rollator) / veilige spoorwegovergangen.	Afwijzen	Alle spoorwegovergangen voldoen aan de wet- en regelgeving die daarvoor is opgesteld en worden daarvoor dus niet aangepast.	nvt



**Meenemen:** als de inbreng wordt opgenomen in (het proces van) de verkenning. De zeefmomenten bepalen welke oplossingen doorgaan en welke afvallen.  
**Overwegen:** als de inbreng vraagt om iets te voorkomen dat niet in voorschriften, wet- of regelgeving is geregeld.  
**Doorzetten naar latere fase:** als de inbreng in een latere fase van het MIRT-proces kan worden overwogen/toegepast, ook als het een meekoppelkans betreft.  
**Afwijzen:** als de inbreng niet wordt opgenomen in (het proces van) de verkenning en dus definitief afvalt.

#	Zorg Idee Kans Wens	Beschrijving input	- Meenemen - Overwegen - Doorzetten naar latere fase - Afwijzen	Onderbouwing : Verkenning (V) Planning & Studie (P&S) Realisatie (R)	In welk document vind je dit terug?
247	Wens	Ongelijkvloerse kruising i.p.v. meerdere overwegen is gewenst om de wijk uit te kunnen komen.	Doorzetten naar latere fase	<p>V: In de verkenning worden de verschillende oplossingen op veiligheid van de overweg en bereikbaarheid van het gedeelte van Tongelre tussen de sporen bekeken.</p> <p>P&amp;S: In de Planning en Studiefase wordt er bepaald of er nieuwe, andere of aanpassingen aan de overweg benodigd zijn.</p> <p>Indien dit niet benodigd is, dan kan de gemeente Eindhoven het als meekoppelkans inbrengen en kunnen we gezamenlijk de mogelijkheden verder bekijken om een overweg te verwijderen of ondertunnelen.</p>	<p>Beoordelingskader en meekoppelkans</p> <p>Archivering P&amp;S</p>
264	Zorg	Zorg voor berekeningen over hoe vaak de overwegen sluiten. En voor hoe lang deze gesloten zijn en wat de implicaties van alle oplossingen hierop zijn.	<p>Meenemen</p> <p>Doorzetten naar latere fase</p>	<p>V: In de verkenning worden de verschillende oplossingen op veiligheid van de overweg en bereikbaarheid van het gedeelte van Tongelre tussen de sporen bekeken.</p> <p>P&amp;S: In de Planning en Studiefase wordt er bepaald of er nieuwe, andere of aanpassingen aan de overweg benodigd zijn.</p>	<p>Beoordelingskader</p> <p>Archivering P&amp;S</p>

*Meenemen: als de inbreng wordt opgenomen in (het proces van) de verkenning. De zeefmomenten bepalen welke oplossingen doorgaan en welke afvallen.*  
*Overwegen: als de inbreng vraagt om iets te voorkomen dat niet in voorschriften, wet- of regelgeving is geregeld.*  
*Doorzetten naar latere fase: als de inbreng in een latere fase van het MIRT-proces kan worden overwogen/toegepast, ook als het een meekoppelkans betreft.*  
*Afwijzen: als de inbreng niet wordt opgenomen in (het proces van) de verkenning en dus definitief afvalt.*

#	Zorg Idee Kans Wens	Beschrijving input	- Meenemen - Overwegen - Doorzetten naar latere fase - Afwijzen	Onderbouwing : Verkenning (V) Planning & Studie (P&S) Realisatie (R)
<b>Participatie</b>				
263	Zorg	De bewoners van de Transformatorstraat voelen zich niet betrokken en lazen in de krant dat hun huizen in gevaar zijn.	Meenemen	<p>We begrijpen dat deze situatie voor de eigenaren van deze wijk schrik is geweest en nog steeds is. Ook wij – ministerie van Infrastructuur en Waterstaat en ProRail – waren verrast door deze situatie.</p> <p>In de voorbereidingsfase van een MIRT-project is het namelijk gebruikelijk om rapporten openbaar te delen en hierover te participeren. In de voorbereidingsfase of er een echt knelpunt is, wat de nut- en noodzaak is om de situatie op te lossen en/of een betaalbare oplossing mogelijk is. Met regelmaat wordt in deze fase vanwege onvoldoende potentie. Dit is dan ook vaak gebruikelijk is om documenten in deze fase al openbaar te maken en te participeren.</p> <p>Doordat het rapport uit deze fase (nog voor de startbeslissing) is geworden, is er zo snel mogelijk een informatiebijeenkomst georganiseerd om de omgeving reactief op de hoogte te stellen van de spoorse plannen en de status daarvan.</p> <p>In de startbeslissing (die nav dit rapport is genomen) is expliciet opgenomen te participeren met de omgeving. Hier wordt tijdens de verkenning informatie gegeven zoals beschreven in het Participatieplan en het Participatieprogramma. De omgeving wordt op deze manier in de verkenning betrokken en wordt de mogelijkheid van vrijwillige deelname.</p>
<b>Spoor en treinen</b>				
204	Idee	Zorg ervoor dat er geen goederentreinen meer rijden.	Meenemen	<p>Het is essentieel dat Nederland voor goederentreinen is verbonden met het buitenland. Geen goederentreinen rijden is daarom geen optie.</p> <p>V: In de lange lijst is de oplossing opgenomen om goederentreinen de route naar de Duitse grens bij Venlo te laten rijden.</p>

**Meenemen:** als de inbreng wordt opgenomen in (het proces van) de verkenning. De zeeffmomenten bepalen welke oplossingen doorgaan en welke afvallen.  
**Overwegen:** als de inbreng vraagt om iets te voorkomen dat niet in voorschriften, wet- of regelgeving is geregeld.  
**Doorzetten naar latere fase:** als de inbreng in een latere fase van het MIRT-proces kan worden overwogen/toegepast, ook als het een meekoppelkans betreft.  
**Afwijzen:** als de inbreng niet wordt opgenomen in (het proces van) de verkenning en dus definitief afvalt.

#	Zorg Idee Kans Wens	Beschrijving input	- Meenemen - Overwegen - Doorzetten naar latere fase - Afwijzen	Onderbouwing : Verkenning (V) Planning & Studie (P&S) Realisatie (R)	In welk document vind je dit terug?		
206				Zorg	Goederentreinen bevatten gevaarlijke stoffen.	Meenemen  Doorzetten naar latere fase	Rond Eindhoven rijden nu en in de toekomst treinen die gevaarlijke stoffen vervoeren. Het uitbreiden van het goederenvervoer is geen doel van het project OV-knoop Eindhoven. Wel wordt uitgevoerd: V: Analyse van het effect van het vervoer van gevaarlijke stoffen op nieuwe kantoren en woningen. P&S: Uitvoeren van veiligheidsberekeningen en zo nodig maatregelen opnemen.
207				Idee	Een aansluiting op de Betuweroute is de oplossing voor minder goederenverkeer.	Meenemen	V: Een andere routing van goederenvervoer (over de Betuweroute) wordt als oplossingsrichting meegenomen in de verkenning.
239				Zorg	Zorg dat de Hofstraat vrij uitzicht blijft houden over het spoor.	Overwegen	V: In de verkenning wordt eerst gekeken welke oplossingsrichtingen hiervoor kansrijk zijn. Hierin wordt ook meegenomen wat de stedelijke omgeving, of er draagvlak is en of het haalbaar is.
245				Idee	Ongelijkvloerse overgang onder de grond heeft de voorkeur in plaats van de lucht in.	Meenemen	V: Dive-under wordt als oplossingsrichting meegenomen in de verkenning van de OV-knoop.



*Meenemen: als de inbreng wordt opgenomen in (het proces van) de verkenning. De zeefmomenten bepalen welke oplossingen doorgaan en welke afvallen.*  
*Overwegen: als de inbreng vraagt om iets te voorkomen dat niet in voorschriften, wet- of regelgeving is geregeld.*  
*Doorzetten naar latere fase: als de inbreng in een latere fase van het MIRT-proces kan worden overwogen/toegepast, ook als het een meekoppelkans betreft.*  
*Afwijzen: als de inbreng niet wordt opgenomen in (het proces van) de verkenning en dus definitief afvalt.*

246		Idee	Scheid het personen-en goederentreinen.	Meenemen	V: Het is essentieel dat Nederland voor goederentreinen is v buitenland. Geen goederentreinen rijden is daarom geen op oplossing opgenomen om goederentreinen via een andere r grens bij Venlo te laten rijden.
#		<b>Zorg Idee Kans Wens</b>	<b>Beschrijving input</b>	<b>- Meenemen - Overwegen - Doorzetten naar latere fase - Afwijzen</b>	<b>Onderbouwing : Verkenning (V) Planning &amp; Studie (P&amp;S) Realisatie (R)</b>
248		Idee	De voorkeur gaat uit naar een dive-under.	Meenemen	V: Dive-under wordt als oplossingsrichting meegenomen in d OV-knoop.
249		Idee	Zorg voor (zoveel mogelijk) treinen onder de grond.	Meenemen	V: Dive-under wordt als oplossingsrichting meegenomen in d OV-knoop.
250		Idee	Maak de Prof. Dorgelolaan verdiept, zodat je aanloop hebt naar ondergronds.	Meenemen	De Prof. Dorgelolaan loopt parallel aan het spoor en draagt d aanloop naar ondergronds spoor. De Insulindelaan kruist het spoor en heeft bij de oplossingsr direct raakvlak. Mogelijkheden die worden bekeken zijn het v Insulindelaan of verhogen (bovenlangs laten kruisen).
251		Idee	Maak beide sporen ondergronds in de wijken.	Meenemen	V: Dit idee wordt als oplossingsrichting meegenomen in de v
252		Idee	Zorg dat de auto's boven de trein tunnel rijden.	Meenemen	V: Dit idee wordt als oplossingsrichting meegenomen in de v
253		Idee	Een fly-over is een goed idee.	Meenemen	V: Dit idee wordt als oplossingsrichting meegenomen in de v

*Meenemen:* als de inbreng wordt opgenomen in (het proces van) de verkenning. De zeefmomenten bepalen welke oplossingen doorgaan en welke afvallen.  
*Overwegen:* als de inbreng vraagt om iets te voorkomen dat niet in voorschriften, wet- of regelgeving is geregeld.  
*Doorzetten naar latere fase:* als de inbreng in een latere fase van het MIRT-proces kan worden overwogen/toegepast, ook als het een meekoppelkans betreft.  
*Afwijzen:* als de inbreng niet wordt opgenomen in (het proces van) de verkenning en dus definitief afvalt.

254		Idee	Een fly-over is geen goed idee.	Afwijzen	V: Dit idee behoort wel tot één van de oplossingsrichtingen v meegenomen in de verkenning OV-knoop.
256		Zorg	De fly-over zorgt voor verlies van zicht.	Overwegen	V: In de verkenning wordt eerst gekeken welke oplossingsric hiervan kansrijk zijn. Hierin wordt ook meegenomen wat de stedelijke omgeving, of er draagvlak is en of het haalbaar is.
#		Zorg Idee Kans Wens	Beschrijving input	- Meenemen - Overwegen - Doorzetten naar latere fase - Afwijzen	Onderbouwing : Verkenning (V) Planning & Studie (P&S) Realisatie (R)
258		Wens	Als het een fly-over wordt, dan geen betonnen bak zoals de Berenkuil.	Doorzetten naar latere fase	P&S: De verdere uitwerking van de voorkeursoplossing als u verkenning vindt plaats in de Planning en studiefase.
259		Zorg	Bewoners voelen zich bedrogen door de fly-over als goedkope oplossing.	Meenemen	V: In de verkenning worden meerdere oplossingen onderzoc als dive-under en op verschillende locaties. De oplossingen beoordeeld op vooraf vastgestelde beoordelingscriteria, wa kosten en draagvlak van de omgeving. Besluitvorming vindt basis van investeringskosten.
262		Kans	Zorg dat de vrije kruising direct achter het station wordt gerealiseerd.	Meenemen	V: Deze oplossing wordt als oplossingsrichting meegenome de OV-knoop.
<b>Treinstation Tongelre</b>					
240		Wens	Een extra station bij Sectie C maakt het	Meenemen	V: Een extra station bij Tongelre wordt meegenomen als opl verkenning van de OV-knoop.

*Meenemen: als de inbreng wordt opgenomen in (het proces van) de verkenning. De zeefmomenten bepalen welke oplossingen doorgaan en welke afvallen.*  
*Overwegen: als de inbreng vraagt om iets te voorkomen dat niet in voorschriften, wet- of regelgeving is geregeld.*  
*Doorzetten naar latere fase: als de inbreng in een latere fase van het MIRT-proces kan worden overwogen/toegepast, ook als het een meekoppelkans betreft.*  
*Afwijzen: als de inbreng niet wordt opgenomen in (het proces van) de verkenning en dus definitief afvalt.*

		toegankelijker en leefbaarder.		
241	Zorg	Zorgen geuit rondom eventuele parkeeroverlast bij een nieuw station.	Meenemen	V: Een extra station bij Tongelre wordt meegenomen in de latere oplossingen. Mocht deze oplossing onderdeel gaan uitmaken van een voorkeursalternatief, worden onderdelen als parkeerplaatsen verder uitgewerkt en beoordeeld in de Planning & studiefase.
242	Wens	De voorkeur gaat naar geen extra station in Tongelre.	Meenemen	V: Een extra station bij Tongelre wordt meegenomen in de latere oplossingen.
#	Zorg Idee Kans Wens	Beschrijving input	- Meenemen - Overwegen - Doorzetten naar latere fase - Afwijzen	Onderbouwing : Verkenning (V) Planning & Studie (P&S) Realisatie (R)
<b>Uitstraling Tongelre</b>				
218	Wens	Zorg voor meer veilige speelruimte voor kinderen.	Afwijzen	Veilige speelruimte voor kinderen is geen onderdeel van de verkenning die richt zich op het spoor. Deze zorg wordt doorgegeven aan de realisatie.
231	Wens	Behoud het dorpse karakter in de stad.	Doorzetten naar latere fase	P&S: In de Planning- en studiefase wordt het ontwerp gedetailleerd waarbij aan behoud van een dorpskarakter kan worden bijgedragen, indien mogelijk vanuit een vrije spoor kruising.

*Meenemen: als de inbreng wordt opgenomen in (het proces van) de verkenning. De zeefmomenten bepalen welke oplossingen doorgaan en welke afvallen.*  
*Overwegen: als de inbreng vraagt om iets te voorkomen dat niet in voorschriften, wet- of regelgeving is geregeld.*  
*Doorzetten naar latere fase: als de inbreng in een latere fase van het MIRT-proces kan worden overwogen/toegepast, ook als het een meekoppelkans betreft.*  
*Afwijzen: als de inbreng niet wordt opgenomen in (het proces van) de verkenning en dus definitief afvalt.*

233	Wens	Tongelre moet in 2035 een plek zijn om samen te komen met terrassen, lunchen (fijne openbare verblijfsruimtes).	Afwijzen	P&S: In de Planning- en studiefase wordt het ontwerp gedetaillieerd, waarbij waarschijnlijk minimale mogelijkheden zijn om bij te komen, daarom is deze wens ook doorgegeven aan gemeente Eindhoven.
234	Wens	Zorg voor ontmoetingsplekken.	Afwijzen	P&S: In de Planning- en studiefase wordt het ontwerp gedetaillieerd, waarbij waarschijnlijk minimale mogelijkheden zijn om bij te komen, daarom is deze wens ook doorgegeven aan gemeente Eindhoven.
#	Zorg Idee Kans Wens	Beschrijving input	- Meenemen - Overwegen - Doorzetten naar latere fase - Afwijzen	Onderbouwing : Verkenning (V) Planning & Studie (P&S) Realisatie (R)
235	Wens	Zorg voor ruimte voor een weekmarkt.	Afwijzen	Dit is geen onderdeel van de verkenning OV-knoop, daarom doorgegeven aan gemeente Eindhoven.
237	Wens	Behoud het Oude Raadhuis, wat iconisch is voor Tongelre.	Meenemen	Het is niet aannemelijk dat de spoorse plannen het pand van de gemeente Eindhoven raken. Daarom is deze wens meegegeven aan gemeente Eindhoven.
260	Idee	Zorg dat het spoor rondom wordt schoongehouden, ook op de Tongelresestraat.	Afwijzen	Deze wens wordt aan de interne ProRail organisatie meegegeven, toepasselijk niet hoeft te wachten op realisatie van dit project. Ook wordt het aan de gemeente Eindhoven doorgegeven, zodat zij de percelen beheren nabij / langs het spoor.



*Meenemen: als de inbreng wordt opgenomen in (het proces van) de verkenning. De zeefmomenten bepalen welke oplossingen doorgaan en welke afvallen.*  
*Overwegen: als de inbreng vraagt om iets te voorkomen dat niet in voorschriften, wet- of regelgeving is geregeld.*  
*Doorzetten naar latere fase: als de inbreng in een latere fase van het MIRT-proces kan worden overwogen/toegepast, ook als het een meekoppelkans betreft.*  
*Afwijzen: als de inbreng niet wordt opgenomen in (het proces van) de verkenning en dus definitief afvalt.*

<b>Veiligheid</b>				
220	Zorg	Neem de veiligheid voor fietsers mee in de plannen.	Doorzetten naar latere fase	P&S: Mochten er aanpassingen nodig zijn aan spoorwegoverveiligheid van fietsers en voetgangers daarin meegenomen. planning- en studiefase gekeken naar de veiligheid van fietsers
223	Zorg	Er is een gevaarlijke kruising op de Groendwarsstraat die kruist met de Kalverstraat.	Afwijzen	De weg voor gemotoriseerd vervoer als auto's en scooters is verkenning OV-knoop, die richt zich op het spoor. De wegenverantwoordelijkheid van de gemeente Eindhoven, daarom wordt de weg doorgegeven aan de gemeente Eindhoven.
#	Zorg Idee Kans Wens	Beschrijving input	- Meenemen - Overwegen - Doorzetten naar latere fase - Afwijzen	Onderbouwing : Verkenning (V) Planning & Studie (P&S) Realisatie (R)
224	Zorg	Zorg indien er tunnels komen dat ze sociaal veilig zijn (om doorheen te lopen/fietsen).	Doorzetten naar latere fase	P&S: Op dit moment zitten er geen nieuwe voetgangers- en fietsers van de verkenning voor een vrije spoorkruising. Mochten tunnels in studiefase wel nodig blijken, dan wordt bij het ontwerpen van de (sociale) veiligheid gekeken. Dit zal dus meegenomen worden
226	Zorg	Er zijn toenemende verkeersstromen door de nieuwbouwwijk, wat onveilig is voor de kinderen.	Afwijzen	De weg voor gemotoriseerd vervoer als auto's en scooters is verkenning OV-knoop, die richt zich op het spoor. De wegenverantwoordelijkheid van de gemeente Eindhoven, daarom wordt de weg doorgegeven aan de gemeente Eindhoven.
<b>Wegverkeer</b>				

*Meenemen: als de inbreng wordt opgenomen in (het proces van) de verkenning. De zeefmomenten bepalen welke oplossingen doorgaan en welke afvallen.*  
*Overwegen: als de inbreng vraagt om iets te voorkomen dat niet in voorschriften, wet- of regelgeving is geregeld.*  
*Doorzetten naar latere fase: als de inbreng in een latere fase van het MIRT-proces kan worden overwogen/toegepast, ook als het een meekoppelkans betreft.*  
*Afwijzen: als de inbreng niet wordt opgenomen in (het proces van) de verkenning en dus definitief afvalt.*

216	Zorg	Er wordt te hard gereden op de Tongelrestraat en de Urkhovenseweg, wat het onveilig maakt.	Afwijzen	De weg voor gemotoriseerd vervoer als auto's en scooters is verkenning OV-knoop, die richt zich op het spoor. De wegen verantwoordelijkheid van de gemeente Eindhoven, daarom v doorgeven aan de gemeente Eindhoven.
217	Idee	Maak alle straten in de hele wijk eenrichtingsverkeer voor auto's.	Afwijzen	De weg voor gemotoriseerd vervoer als auto's en scooters is verkenning OV-knoop, die richt zich op het spoor. De wegen verantwoordelijkheid van de gemeente Eindhoven, daarom v doorgeven aan de gemeente Eindhoven.
219	Zorg	Er zijn nergens zebrapaden voor voetgangers om over te steken.	Afwijzen	De weg voor gemotoriseerd vervoer als auto's en scooters, n langzaam verkeer zijn geen onderdeel van de verkenning OV het spoor. De wegen en trottoirs in Tongelre zijn de verantwo gemeente Eindhoven, daarom wordt deze zorg doorgeven aa Eindhoven.
#	Zorg Idee Kans Wens	Beschrijving input	- Meenemen - Overwegen - Doorzetten naar latere fase - Afwijzen	Onderbouwing : Verkenning (V) Planning & Studie (P&S) Realisatie (R)
221	Wens	Maak een 30km/uur zone.	Afwijzen	De weg voor gemotoriseerd vervoer als auto's en scooters is verkenning OV-knoop, die richt zich op het spoor. De wegen verantwoordelijkheid van de gemeente Eindhoven, daarom v doorgeven aan de gemeente Eindhoven.
222	Wens	Maak van de Kalverstraat en Hofstraat een fietsstraat en zorg voor fietstrajecten.	Afwijzen	De weg voor gemotoriseerd vervoer als auto's en scooters, n voor langzaam verkeer zijn geen onderdeel van de verkennin zich op het spoor. De wegen en fietspaden in Tongelre zijn d van de gemeente Eindhoven, daarom wordt deze zorg doorg Eindhoven.

*Meenemen: als de inbreng wordt opgenomen in (het proces van) de verkenning. De zeefmomenten bepalen welke oplossingen doorgaan en welke afvallen.*  
*Overwegen: als de inbreng vraagt om iets te voorkomen dat niet in voorschriften, wet- of regelgeving is geregeld.*  
*Doorzetten naar latere fase: als de inbreng in een latere fase van het MIRT-proces kan worden overwogen/toegepast, ook als het een meekoppelkans betreft.*  
*Afwijzen: als de inbreng niet wordt opgenomen in (het proces van) de verkenning en dus definitief afvalt.*

225		Wens	Zorg voor meer controle op hard rijden en rijden met telefoon.	Afwijzen	De weg voor gemotoriseerd vervoer als auto's en scooters is verkenning OV-knoop, die richt zich op het spoor. De wegen verantwoordelijkheid van de gemeente Eindhoven, daarom v doorgeven aan de gemeente Eindhoven.
#		Zorg Idee Kans Wens	Beschrijving input	- Meenemen - Overwegen - Doorzetten naar latere fase - Afwijzen	Onderbouwing : Verkenning (V) Planning & Studie (P&S) Realisatie (R)
236		Wens	Tongelre kan een hele mooie wijk zijn, maar niet met alle doorsnijdingen door infra nu.	Afwijzen	Het spoor is en blijft een doorsnijding in Tongelre. Het is ge verkenning OV-knoop om deze doorsnijding weg te nemen. I doorgegeven aan gemeente Eindhoven omdat zij over de we Eindhoven gaan.

