

Rapport Participatiebijeenkomst 2

OV-knoop Eindhoven, Vrije spoorkruising ten oosten van Eindhoven Centraal (gebied B)

Dinsdag 4 juni 2024

MIRT-verkenning Spoorknoop Eindhoven



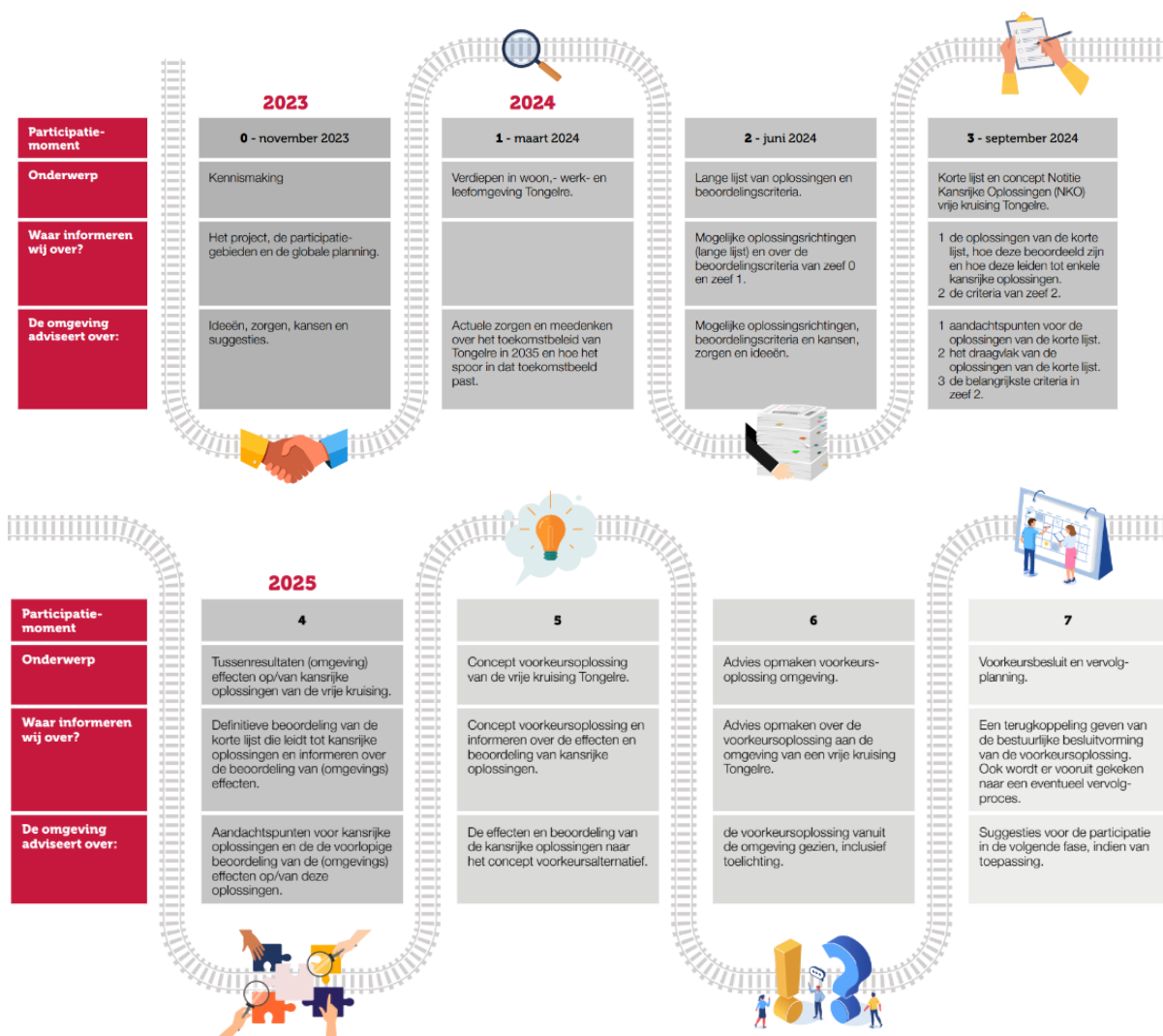
Versie: 2.0

Inhoud

1	Inleiding.....	3
2	Deelnemers.....	5
3	Sfeerverslag.....	6
4	Tekening als samenvatting ideeën, zorgen en wensen.....	13
5	Inbreng participatie.....	14

1 Inleiding

Voor de MIRT-verkenning OV-knoop Eindhoven, bestaande uit de MIRT-verkenningen Spoor-knoop Eindhoven en Multimodale Knoop Eindhoven, worden meerdere participatieactiviteiten georganiseerd om zo de verkenningen te verrijken met inbreng uit de omgeving. De participatiestrategie en -aanpak worden uitgebreid beschreven in het [Participatieplan voor de analysefase](#) en in [Participatie in stappen](#). In deze documenten worden ook de participatiebijeenkomsten beschreven. Onderstaande afbeelding laat hier een schematische weergave van alle beoogde bijeenkomsten zien.



Afbeelding 1: Participatiestappen verkenning vrije kruising OV-knoop, zie ook pagina 7 en 8 van de [panelen 4 juni die online staan](#)

Participatiemoment 0 – november 2023

Op 20 en 28 november 2023 waren er informatiebijeenkomsten over de MIRT-verkenning OV-knoop. Deze bijeenkomsten werden georganiseerd om de omgeving kennis te laten maken met het gehele project. Tevens was het ook een kans voor het project om de mensen uit de omgeving te leren kennen.

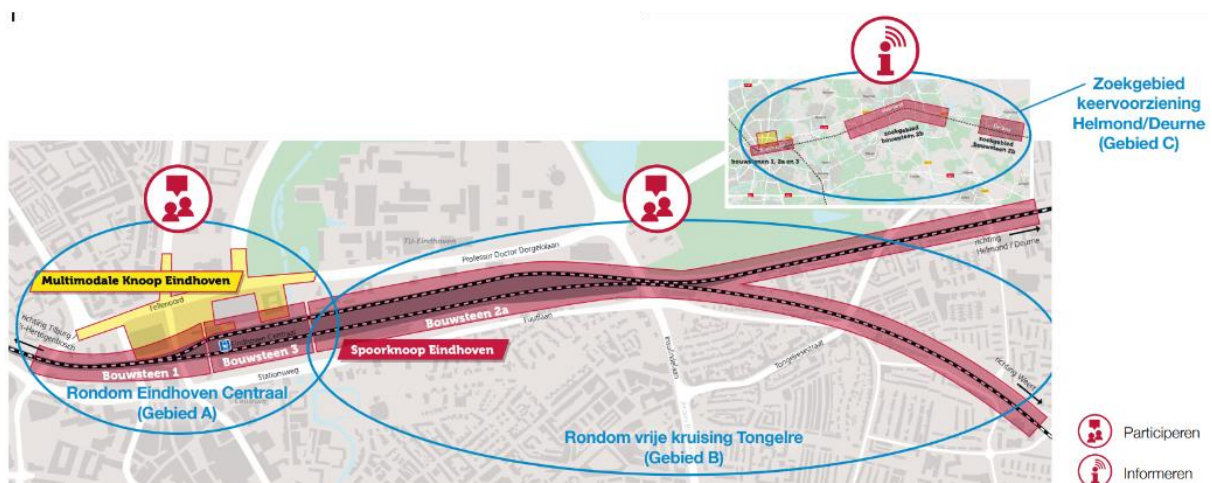
Participatiemoment 1 – maart 2024

Voor stap 2a vrije spoor kruising (van de Spoor knoop Eindhoven) is op 26 maart 2024 de eerste participatiebijeenkomst voor (participatie)gebied B georganiseerd. Hier zijn we met bewoners van Tongelre in gesprek gegaan over hoe zij hun wijk na 2035 zouden willen zien en hoe het spoor met een vrije spoor kruising daarin zou passen.

Participatiemoment 2 – juni 2024

Op 4 juni heeft de tweede participatiebijeenkomst plaats gevonden. 's Middags waren bedrijven en instellingen genodigd (15:30-17:00). Er werd afgetrapt met een plenaire presentatie over algemene project informatie. Daarna zijn de 3D modellen van mogelijke oplossingen gezamenlijk doorgenomen en vanuit verschillende gevraagde posities bekeken en besproken. In de avond (18:30-21:00) waren bewoners uitgenodigd. Er was een terugblik op de bijeenkomst van 26 maart. Een sneltekenaar heeft de oogst van 26 maart samengevat in een grote tekening. Op 4 juni was de sneltekenaar ter plaatse en was er de mogelijkheid om wensen, zorgen of ideeën toe te voegen. Via [informatiepanelen](#) werd algemene projectinformatie gepresenteerd en men kon hierover met projectmedewerkers in gesprek. Ook werden verschillende mogelijke oplossingen in 3D beelden getoond, in animatie en vanuit verschillende posities in vogelvlucht en vanaf straatniveau. Dit zijn eerste schetsen om bewoners een beeld te geven van de verschillende mogelijke oplossingen. Het betreffen nog geen definitieve ontwerpen. In de planning- en studiefase (na afronden verkenning) wordt de voorkeursoplossing pas verder uitgewerkt en kan nauwkeuriger inzicht in een uitgewerkt ontwerp worden gegeven. Ook werd er op [informatiepanelen](#) getoond hoe de verschillende oplossingsrichtingen in het verkenningen proces worden getoetst. Suggesties en aandachtspunten zijn zowel mondeling tijdens het doorlopen van het 3D model opgenomen als in de persoonlijke gesprekken met projectcollega's. De opbrengst hiervan lees je in het laatste hoofdstuk terug, evenals de overweging of de zorg, het idee of wens wordt opgenomen in het verkenningen proces.

Dit document beschrijft uitgebreid deze tweede participatiebijeenkomst voor het (participatie)gebied B. Dit gebied heeft betrekking op stap 2a van Spoor knoop Eindhoven. De overige onderdelen van de Spoor knoop Eindhoven en Multimodale Knoop Eindhoven komen aan bod in een separaat participatieproces (gebied A en C).



Afbeelding 2: Participatiegebieden A, B en C van de MIRT-verkenning OV-knoop Eindhoven

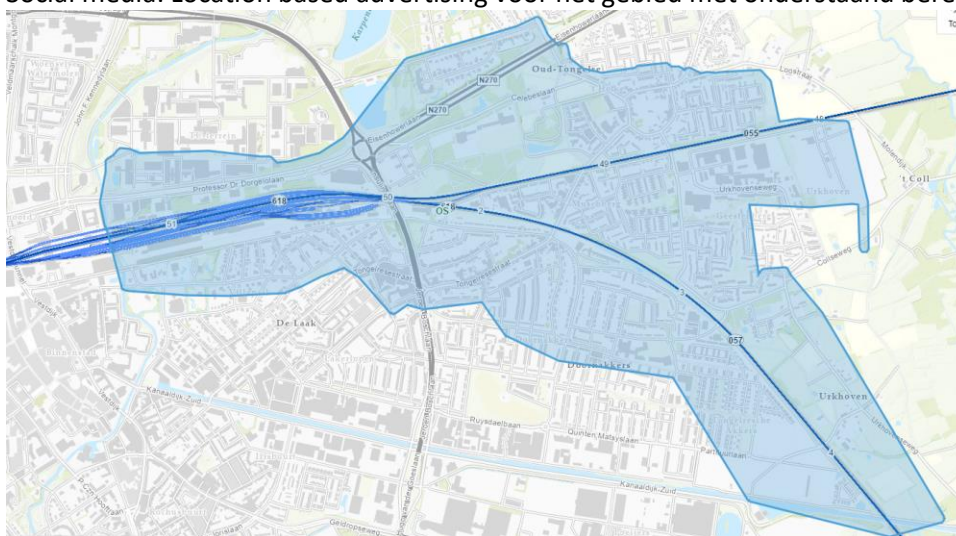
2 Deelnemers

Om mensen uit te nodigen voor de bijeenkomsten zijn de volgende middelen ingezet:

- Huis-aan-huis brieven voor gebied Tongelre dat nabij het spoor woont of werkt. In onderstaande afbeelding de verspreiding hiervan.



- Mailing aan personen die eerder hebben aangegeven interesse te hebben om mee te denken voor een vrije spoorkruising (gebied B).
- Social media: Location based advertising voor het gebied met onderstaand bereik.



- Advertentie op de gemeentepagina van Groot Eindhoven (hardcopy en digitaal).

's Middags zijn er met 8 organisaties gesprekken gevoerd over de plannen. Dit waren onder andere vertegenwoordigers van bedrijven gevestigd nabij het projectgebied, twee belangenverenigingen en twee vastgoed(ontwikkelaar).

's Avonds, tijdens de bijeenkomst voor bewoners, waren er 108 bezoekers verdeeld over de avond. Deze bezoekers kwamen voornamelijk uit Tongelre (Muschberg, Geestenberg, 't Hofke, Doornackers-West). Vanuit De Laak (Villapark) waren geen geregistreerde bezoekers aanwezig.

3 Sfeerverslag

Sfeerverslag

Participatiebijeenkomst - Vrije kruising (gebied B)

4 juni 2024 - avond

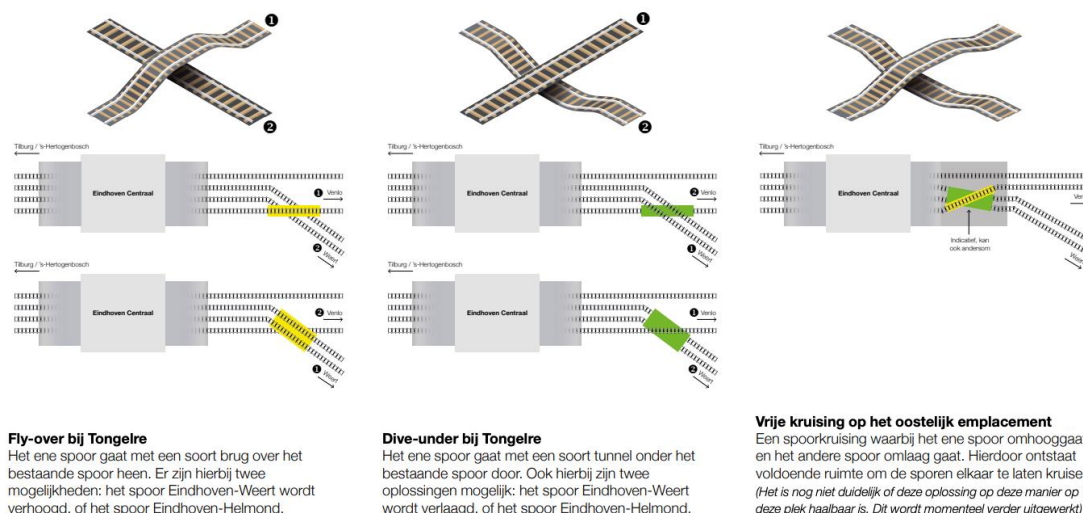
<https://www.prorail.nl/siteassets/homepage/mini-projectwebsites/ovknoop-ehv/sfeerverslag-participatiebijeenkomst-rondom-eindhoven-centraal-4-juni-2024.pdf>

Op dinsdag 4 juni 2024 vond de tweede participatiebijeenkomst plaats over de vrije spoorkruising in Tongelre, onderdeel van de MIRT-verkenning OV-knoop Eindhoven. Ruim 100 ondernemers en inwoners vonden hun weg naar de Ilse Wouters Academy. Daar werden zij door inhoudelijke experts bijgepraat over het proces en planning van deze verkenning en zagen zij de eerste beelden van mogelijke oplossingen voor een vrije kruising in 3D.

Middag: werkatelier voor ondernemers

In de middag verwelkomden we acht (zelfstandige) ondernemers, ontwikkelaars, stichtingen en andere organisaties met economisch belang. Via een plenaire presentatie werden de verschillende **processtappen** van de MIRT-verkenning, het projectgebied, het **participatieproces**, de **oplossingsrichtingen** en **beoordelingscriteria** toegelicht.

Daarna lieten we de belangstellenden zien hoe de complexe puzzel van dit spoorproject eruitziet. We toonden **drie hoofdoplossingsrichtingen** met **sub-oplossingen** in 3D-beelden, geprojecteerd in de omgeving. Met oplossingsrichtingen bedoelen we: verschillende manieren om het probleem van de vrije kruising in Tongelre op te lossen, zie afbeelding 1.



Afbeelding 3: mogelijke oplossingsrichtingen in versimpelde afbeeldingen

Iedere oplossing werd mondeling toegelicht door een inhoudelijke expert en was er voldoende mogelijkheid voor het stellen van vragen en het aandragen van belangrijke **inzichten en aandachtspunten**. Deze inzichten en aandachtspunten zijn verzameld en worden – waar mogelijk – meegenomen in de verdere uitwerking van de oplossingen.

Hieronder een opsomming van de meest genoemde zorgen, ideeën en kansen:

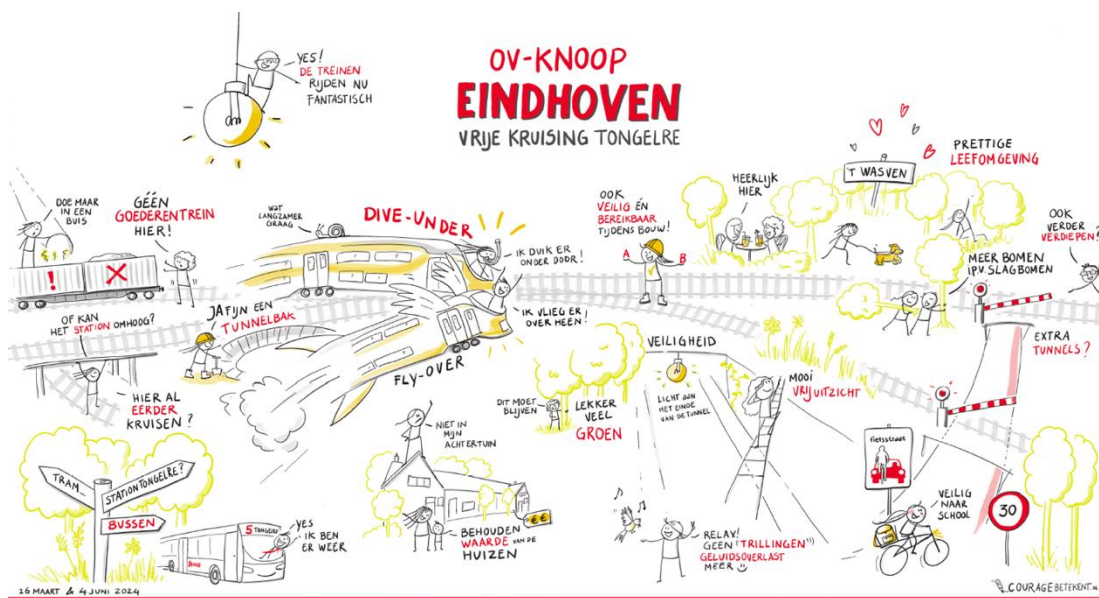
- **Algemeen:** Rekening houden met trillingen, geluid, veiligheid en sluipverkeer van de Groendwarsstraat.
- **Ontwerp:** De 3D-ontwerpen maken het beeldend, beter inzicht gekregen in het ontwerp, het lijkt allemaal net te passen.
- **Fly-over:** Er heerst zorg om overlast (door weerkaatsingen) van geluid en trillingen, inzicht dat zowel goederen- als reizigersvervoer over de kruising moeten kunnen.
- **Dive-under:** Idee om deze oplossing door te trekken tot voorbij de overweg Tongelresestraat. Hierdoor zou de overweg kunnen verdwijnen en ontstaat er een veilige kruising van weg en spoor met een betere doorstroming. Er is echter zorg over de overlast en benodigde ruimte voor een tijdelijk spoor tijdens de bouwfase. Ook wordt voorgesteld om beide sporen van en naar Helmond in een fly-over te plaatsen in plaats van één spoor (naar Helmond). Verder moet er rekening gehouden worden met fietsers en mogelijke veranderingen rondom de Insulindelaan.

Avond: participatiebijeenkomst inwoners

In de avond ontvingen we circa 100 inwoners. In een uurtje tijd konden zij op eigen tempo langs drie onderdelen lopen: (1) **terugblik** vorige keer in de vorm van een tekening, (2) **panelen** met projectinformatie en (3) **3D-beelden** met mogelijke oplossingen voor de vrije kruising. Bij ieder onderdeel konden bezoekers vragen stellen aan inhoudelijke experts en meedenken met de plannen. Hieronder vind je per onderdeel een samenvatting.

1. Terugblik vorige keer

Op 26 maart 2024 vond de [eerste participatiebijeenkomst](#) plaats bij het Wasven. We gingen samen in gesprek over hoe Tongelre eruitziet na 2035 en hoe het spoor in dat plaatje past. Alle wensen, ideeën en pijnpunten werden verzameld op moodboards. Een visueel notulist vatte de oogst van de avond samen in een **grote tekening**, zie afbeelding 2 of in het groot via [deze link](#). Tijdens de tweede participatiebijeenkomst op 4 juni werd er ter plekke nog suggesties van bezoekers bij getekend. Zoals: het verder doortrekken van de dive-under, verdiepte ligging van het spoor, sterke voorkeur voor een dive-under, behoud van groen, veiligheid voor de wijk en het voorkomen van trillingen en geluidsoverlast.



Afbeelding 4: tekening op basis van wensen, zorgen en ideeën van inwoners tijdens de participatiebijeenkomsten op 26 maart en 4 juni

2. Panelen met projectinformatie

Het proces van een MIRT-verkenning is best ingewikkeld. Zeker als je er niet dagelijks mee bezig bent. Daarom ontvingen de bezoekers vooraf al informatie hierover via een **projectvideo**. Op de avond zelf stonden dezelfde **informatiepanelen** als in de projectvideo in de ruimte. Zo konden de bezoekers deze (nogmaals) bekijken en vragen stellen aan inhoudelijke experts over de verschillende processtappen van de MIRT-verkenning, het projectgebied, de globale planning en het participatieproces.



Afbeelding 5, 6 en 7: inwoners krijgen uitleg over het project via infopanelen en mondelinge toelichting van experts

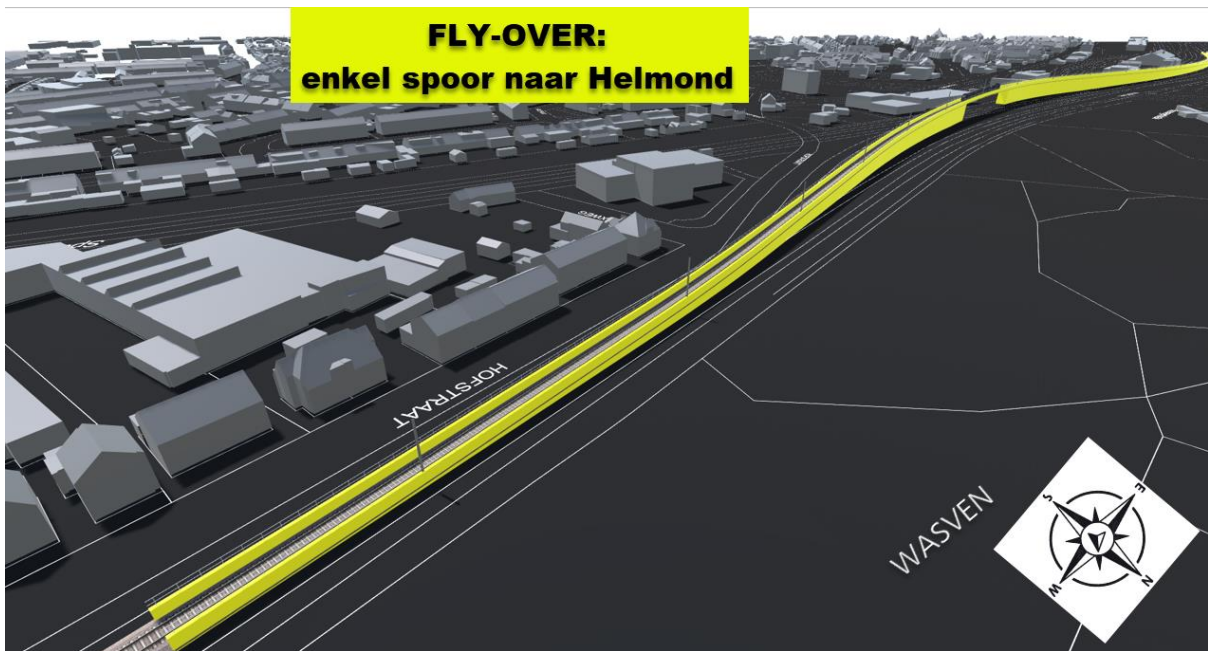
We hebben niet alleen uitleg gegeven over het project zelf, maar ook hoe we de verschillende oplossingen in de volgende fase gaan beoordelen op **kansrijkheid**. Bezoekers gaven aan wat voor hen belangrijk is bij het beoordelen van mogelijke oplossingen voor de kruising. Ook gaven zij aan waar hun zorgen of bezwaren liggen. Zij noemden punten als: geluid, trillingen, horizonvervuiling, waardevermindering van huizen, gezondheid, leefbaarheid en veiligheid. Deze punten waren al onderdeel van de beoordelingscriteria voor kansrijkheid of zijn toegevoegd aan het criterium **draagvlak**.

Wil je de **infopanelen** nog eens bekijken? Bekijk dan de [projectvideo](#) met extra uitleg of bekijk alleen de informatiepanelen in [dit document](#).

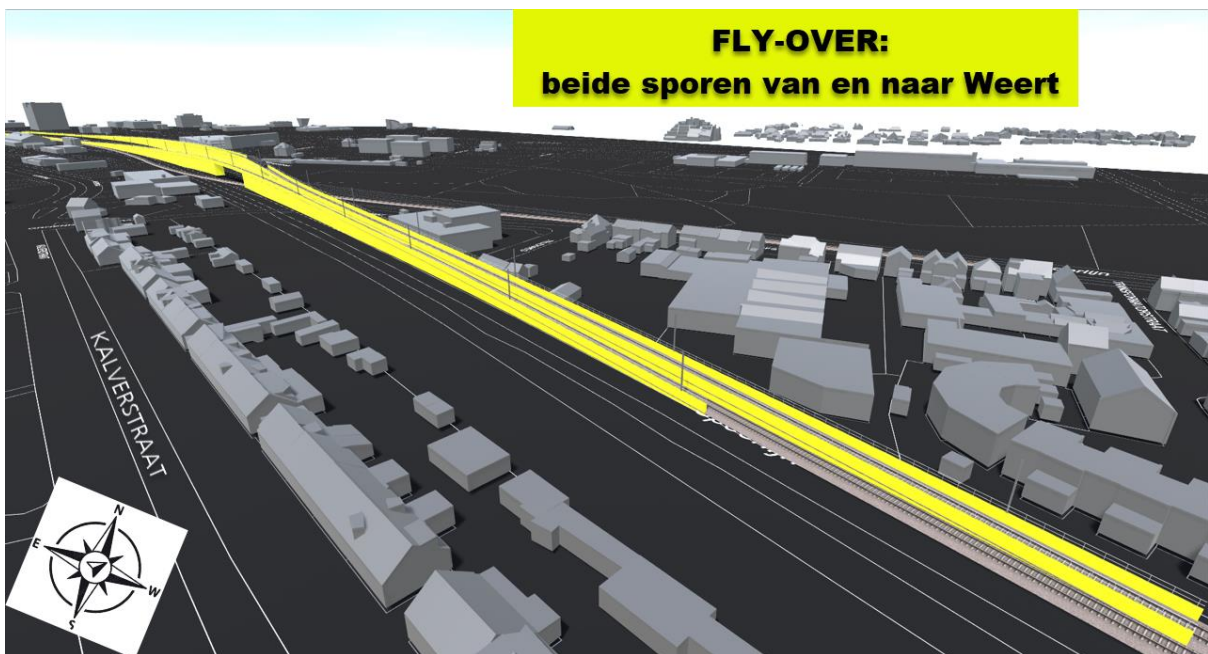
3. Oplossingen vrije kruising in 3D-beelden

Op een van de informatiepanelen lieten we al de mogelijke oplossingen zien die we onderzoeken. Deze oplossingen stonden in eenvoudige afbeeldingen, zoals je kunt zien in afbeelding 1. Het is soms moeilijk te begrijpen hoe een fly-over of een dive-under de **omgeving beïnvloedt**. Hoe groot, hoog, diep of lang zijn ze precies? En hoe lopen ze? Om hierover mee te kunnen denken, is deze informatie belangrijk. Daarom hebben we voor deze bijeenkomst al **eenvoudige 3D-beelden** gemaakt van de mogelijke oplossingen.

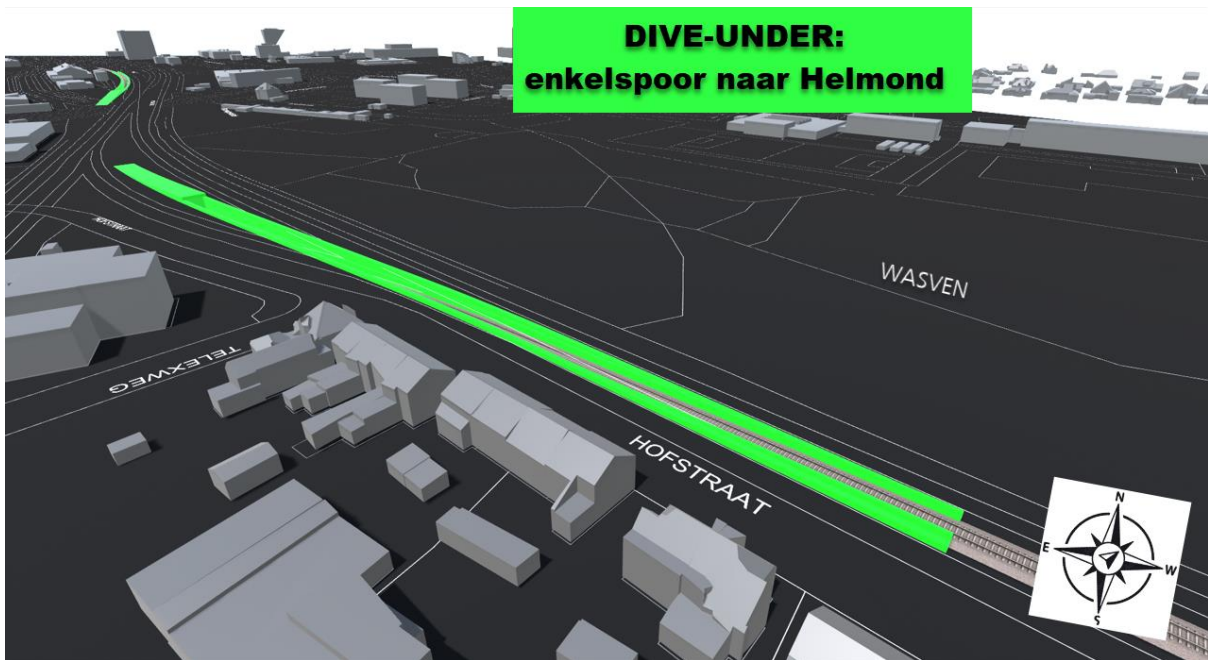
In het theater lieten we de belangrijkste oplossingen en hun varianten in 3D-beelden zien. Hierdoor konden bezoekers vanuit **verschillende kijkpunten** het mogelijke effect op de omgeving zien. Ze konden ook ervaren hoe complex dit project is. We gebruikten een globaal ontwerp van een **fly-over** en een **dive-under**. Een fly-over is een brug die omhooggaat om over een ander spoor heen te gaan en daarna weer omlaag gaat. Een dive-under is een tunnel die naar beneden gaat om onder een ander spoor door te gaan en daarna weer omhoog komt. Afbeeldingen 6, 7, 8 en 9 tonen de verschillende mogelijke oplossingen in 3D-modellen.



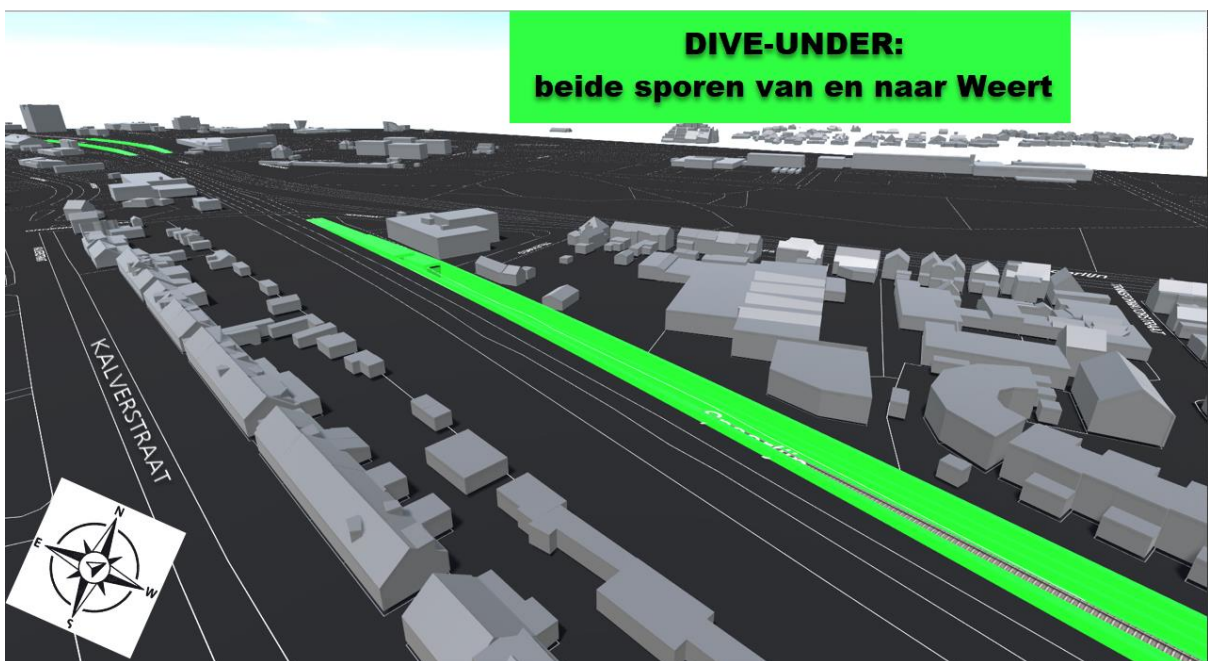
Afbeelding 8: 3D-model van een standaard fly-over van een enkel spoor naar Helmond



Afbeelding 9: 3D-model van een standaard fly-over van een beide spoor van en naar Weert



Afbeelding 10: 3D-model van een standaard dive-under van een enkel spoor naar Helmond



Afbeelding 11: 3D-model van een standaard dive-under van een beide sporen van en naar Weert

Tijdens de eerste participatiebijeenkomst op 26 maart 2024 kwam het idee naar voren om de vrije kruising te verplaatsen naar het **oostelijke emplacement** tussen Eindhoven Centraal en de Insulindelaan. We proberen dit idee uit te werken door het ene spoor iets omhoog te brengen en het andere spoor iets omlaag te leggen. Momenteel hebben we nog geen passende oplossing gevonden, maar we gaan de komende tijd verder onderzoeken of en hoe we dit kunnen doen.

Vanuit de zaal werd **kritisch** en **constructief** meegedacht en werden vele vragen gesteld. Dankzij de 3D-presentatie, waarbij men door het model kon 'wandelen' vanuit verschillende gezichtspunten, en de live uitleg door deskundigen, konden de aanwezigen zich veel beter inbeelden wat de mogelijke oplossingen in de fysieke ruimte voor hen zouden betekenen.

De **impact** van de getoonde oplossingen maakten **emoties** los bij directe burens van het spoor, wat begrijpelijk is bij zo'n grote verandering in de vertrouwde omgeving. In iedere theaterronde werd ruim de tijd genomen om vragen, zorgen en ideeën over de 3D-modellen te bespreken, zodat iedereen goed **geïnformeerd** was. Dat betekent niet dat zij zich ook daadwerkelijk kunnen vinden in de verschillende oplossingen.



Afbeelding 12, 13 en 14: in het theater worden mogelijke hoofdoplossingen voor de vrije kruising in Tongelre getoond via 3D-beelden

Meest genoemde kansen, zorgen en ideeën

Tijdens de avond waren er verschillende mogelijkheden om advies te geven en kansen, ideeën aan te dragen en zorgen te uiten. Onder andere door **één-op-één gesprekken** met inhoudelijke experts, het invullen van **evaluatiekaartjes** en **vragen stellen** tijdens theatersessies. Alle reacties hebben we verzameld.

Hieronder staan de meest genoemde kansen, zorgen en ideeën op hoofdlijnen:

- **Vrije kruising:** Waarom is een vrije kruising nodig? Kunnen de sporen bij Eindhoven Centraal niet anders worden ingericht, zodat de kruising in Tongelre niet nodig is? Kan de vrije kruising opgeschoven worden naar Eindhoven Centraal? Overweeg ook andere locaties, zoals de westzijde vóór Eindhoven Centraal. Zijn de kosten van een vrije kruising wel echt de moeite waard?
- **Overwegen:** De overwegen zijn vaak lang dicht. Is het gebied tussen de sporen straks nog bereikbaar voor hulpdiensten als er in de toekomst meer treinen gaan rijden? De veiligheid van overwegen moet beter. Kan de dive-under doorgetrokken worden tot voorbij de overweg Tongelresestraat, zodat het wegverkeer niet meer op dezelfde hoogte kruist als het spoor?
- **Logistiek:** Kunnen passagierstreinen en goederentreinen wel de stijgende helling op? Wat gebeurt er als iets misgaat met een trein met gevaarlijke stoffen op een fly-over of dive-under?
- **Ontwerpfase:** De 3D-beelden geven veel inzicht. Waarom is er nog niet gekeken naar trillingen, geluid en veiligheid?
- **Fly-over:** Er zijn veel zorgen over de hoogte van de fly-over en de overlast door flikkerend zonlicht, geluid en trillingen. Waarom wordt er nog aan een fly-over gedacht terwijl de omgeving een voorkeur voor een dive-under (of andere oplossing) heeft?
- **Dive-under:** Houd rekening met fietsers als de Insulindelaan nog dieper komt te liggen. Wat gebeurt er met de Insulindelaan bij de verschillende oplossingen?

Blijf op de hoogte

Wat gebeurt er met de opbrengst?

Op dit moment zijn er nog meerdere oplossingsrichtingen voor de vrije kruising in beeld. Alle kansen, zorgen en ideeën die tijdens de participatiebijeenkomst(en) met ons zijn gedeeld, gebruiken we om de plannen te verrijken en de voor- en nadelen per oplossingsrichting in kaart te brengen. Zo kunnen we de besluitvormers goed **informer**en.

In het **participatierapport** per bijeenkomst beschrijven we óf en hoe we deze inbreng kunnen meenemen in de verkenning inclusief toelichting. Na de zomer verwachten we het participatierapport van 4 juni 2024 op de website te plaatsen. De participatieverantwoording van fase 1 - de voorbereidings- en startfase (2020 t/m 2023) - vind je in [dit document](#).

Het vervolg

De volgende participatiebijeenkomst vindt plaats in september 2024. Woon je binnen 200 meter van het spoor binnen het projectgebied? Dan ontvang je een uitnodiging per post. Wil je (ook) een uitnodiging voor de volgende participatiebijeenkomst via de mail krijgen? Dan kun je je aanmelden via [dit formulier](#).

Tijdens de participatiebijeenkomst in september:

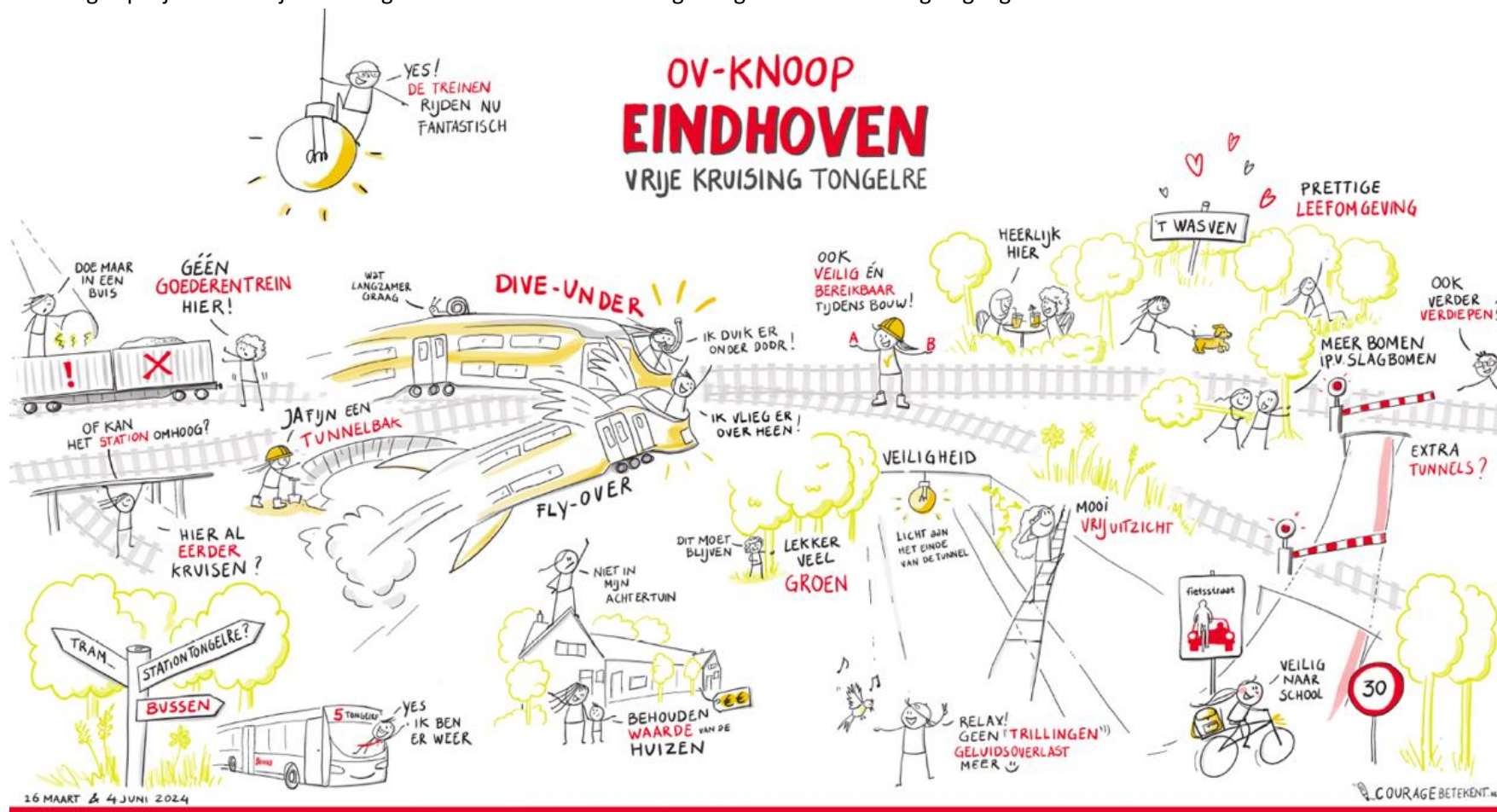
- Laten we zien wat de belangrijkste **voor- en nadelen** zijn van de verschillende **oplossingen**. Oftewel: de scores voor zeef 1. Zie [paneel 10](#) voor meer informatie.
- Vragen wij je om een **voorkeursstem** uit te brengen aan een van de overgebleven oplossingen.
- Laten we zien wat de **voorlopige criteria** zijn in de volgende stap van de verkenning (zeef 2).
- Kun je aangeven wat voor jou de **belangrijkste criteria** zijn waaraan de oplossingen worden getoetst. Daarnaast is er ruimte voor aanvullingen.

We nemen de belangrijkste elementen uit de omgeving, de voorkeursstemmen en de tekening van de visueel notulist mee in het rapport aan bestuurders. Eind 2025 maken zij keuzes voor kansrijke oplossingen om verder uit te werken en te onderzoeken. Jouw stem is de komende bijeenkomst dus van groot belang.

Meer informatie over de MIRT-verkenning van de OV-knoop Eindhoven, vrije kruising Tongelre vind je op www.ovknoopeindhoven.nl.

4 Tekening als samenvatting ideeën, zorgen en wensen

Een sneltekenaar heeft n.a.v. de inbreng op 26 maart 2024 de (elementen van) oplossingen, grootste wensen/zorgen in beeld samengevat in onderstaande tekening. Op 4 juni 2024 zijn daar nog enkele onderdelen aan toegevoegd en onderdelen gehighlight.



<i>Meenemen:</i>	<i>als de inbreng wordt opgenomen in (het proces van) de verkenning. De zeefmomenten bepalen welke oplossingen doorgaan en welke afvallen.</i>
<i>Overwegen:</i>	<i>als de inbreng vraagt om iets te voorkomen dat niet in voorschriften, wet- of regelgeving is geregeld.</i>
<i>Doorzetten naar latere fase:</i>	<i>als de inbreng in een latere fase van het MIRT-proces kan worden overwogen/toegepast, ook als het een meekoppelkans betreft.</i>
<i>Afwijzen:</i>	<i>als de inbreng niet wordt opgenomen in (het proces van) de verkenning en dus definitief afvalt.</i>

5 Inbreng participatie

In onderstaande tabel staat alle inbreng die we tijdens de participatieavond op 4 juni (in het theater en in de andere ruimten) hebben opgehaald. Deze wensen, zorgen en ideeën zijn vervolgens binnen het project behandeld, overwogen en beantwoord inclusief toelichting.

#	Zorg Idee Kans Wens	Beschrijving input	- Meenemen - Overwegen - Doorzetten naar latere fase - Afwijzen	Onderbouwing van overweging of afwijzing Verkenning (V) Planning & Studie (P&S) Realisatie (R)	In welk document vind je dit terug?
Bouw					
1104	Zorg	Heeft een tunnel niet een veel groter effect op de omgeving? Qua werkzaamheden tijdens de uitvoering: damwanden slaan – beton storten – verankering van de wanden? Is de impact van een dive-under daardoor niet veel groter?	Meenemen	Dit wordt meegenomen in de verkenningsfase. In de verkenningsfase worden de oplossingen op verschillende beoordelingscriteria beoordeelt, waaronder kwaliteit, kosten, bouwbaarheid en impact voor de omgeving.	Beoordelingskader zeef 1 Beoordelingskader zeef 2
1131	Zorg	Wordt er rekening gehouden met werktijden? De omgeving wordt nu 's nachts wakker wanneer er onderhoud is aan het spoor.	Doorzetten naar latere fase	R: Werktijden tijdens de bouwperiode wordt nader bekeken en bepaald t.b.v. de realisatiefase.	Archivering R
1132	Zorg	Bereikbaarheid van Tongelre en omgeving tijdens de bouw periode	Doorzetten naar latere fase	R: Bereikbaarheid van Tongelre (ook het gedeelte tussen de sporen) tijdens de bouwperiode wordt nader bekeken en bepaald t.b.v. de realisatiefase.	Archivering R
Criteria verkenning					
1134	Zorg	De criteria zijn te soft.	Meenemen	De criteria als op 4 juni getoond worden gebruikt om kansrijke oplossingsrichtingen te bepalen (beoordelingskader zeef 1). Op de participatiebijeenkomst van september kunnen criteria worden toegevoegd / aangescherpt t.b.v. beoordelingskader zeef 2, waaraan de kansrijke oplossingen getoetst worden om te komen tot een voorkeursoplossing.	Participatie bijeenkomst B3 – september 2024

Meenemen: als de inbreng wordt opgenomen in (het proces van) de verkenning. De zeefmomenten bepalen welke oplossingen doorgaan en welke afvallen.
Overwegen: als de inbreng vraagt om iets te voorkomen dat niet in voorschriften, wet- of regelgeving is geregeld.
Doorzetten naar latere fase: als de inbreng in een latere fase van het MIRT-proces kan worden overwogen/toegepast, ook als het een meekoppelkans betreft.
Afwijzen: als de inbreng niet wordt opgenomen in (het proces van) de verkenning en dus definitief afvalt.

#	Zorg Idee Kans Wens	Beschrijving input	- Meenemen - Overwegen - Doorzetten naar latere fase - Afwijzen	Onderbouwing van overweging of afwijzing Verkenning (V) Planning & Studie (P&S) Realisatie (R)	In welk document vind je dit terug?
Effecten op de omgeving					
1111	Zorg (2x)	Mensen zien meerdere nadelen – impact op uitzicht, de werkzaamheden en meer trein verkeer. Maar wat krijgen de bewoners er voor terug?	Doorzetten naar latere fase	De financiën van het ministerie van Infrastructuur & Waterstaat zijn hoofdzakelijk bedoeld zijn voor een goede inpassing van het spoor, met alles wat daarbij hoort. We zijn daarbij verplicht om altijd binnen de wet- en regelgeving te ontwerpen, inclusief bepalen van noodzaak en doelmatigheid van eventuele compenserende maatregelen, zoals bijvoorbeeld geluidsmaatregelen. Dat geldt zowel als het gaat over externe veiligheid (vervoer van - gevaarlijke - stoffen), als ook trillingen, geluid en natuur. In de Planning en studiefase wordt er aan de hand van het gedetailleerdere ontwerp deze berekeningen uitgevoerd. Daarnaast wordt er de ruimte geboden om meekoppelkansen met een andere partij samen verder te onderzoeken, op initiatief van derden. Daarom hanteren wij een meekoppellijst, die wij delen met organisaties zoals gemeente Eindhoven. En zo ruimte geven aan initiatieven om werk met werk te maken.	Archivering P&S Meekoppelkans
1114	Zorg (2x)	Wordt er rekening gehouden met de ruimte die er nodig is om dit te kunnen bouwen?	Meenemen	V: In het beoordelingskader wordt er gekeken naar de uitvoering, onder andere naar de hinder tijdens de uitvoering en bouwbaarheid. Hierin wordt ook gekeken naar de ruimte die nodig is om een ontwerp te realiseren.	Beoordelingskader zeef 1 Beoordelingskader zeef 2
1118	Zorg (3x)	Wat doet het geluid van de trein wanneer deze omhoog rijdt? Geeft dit meer geluid?	Meenemen	V: Het effect van geluid van de kansrijke oplossingen wordt meegewogen in het beoordelingskader.	Beoordelingskader zeef 1 Beoordelingskader zeef 2
1120	Zorg	Wat is het effect met schaduw wanneer er een fly-over gebouwd wordt – ook wanneer er een trein over heen rijdt? Kan dit zorgen voor een knipperend licht effect dat onprettig is, ook voor mensen met epilepsie?	Overwegen	V: Ee kijken in de verkenningsfase bij zeef 1 naar de algemene impact van de verschillende oplossingen op de omgeving, niet specifiek op schaduwwerking. Schaduwwerking kan als aangescherpt criteria worden opgenomen in het beoordelingskader zeef 2 waaraan de kansrijke oplossingen getoetst t.b.v. een voorkeursoplossing.	Beoordelingskader zeef 2

Meenemen: als de inbreng wordt opgenomen in (het proces van) de verkenning. De zeefmomenten bepalen welke oplossingen doorgaan en welke afvallen.
Overwegen: als de inbreng vraagt om iets te voorkomen dat niet in voorschriften, wet- of regelgeving is geregeld.
Doorzetten naar latere fase: als de inbreng in een latere fase van het MIRT-proces kan worden overwogen/toegepast, ook als het een meekoppelkans betreft.
Afwijzen: als de inbreng niet wordt opgenomen in (het proces van) de verkenning en dus definitief afvalt.

#	Zorg Idee Kans Wens	Beschrijving input	- Meenemen - Overwegen - Doorzetten naar latere fase - Afwijzen	Onderbouwing van overweging of afwijzing Verkenning (V) Planning & Studie (P&S) Realisatie (R)	In welk document vind je dit terug?
1124	Zorg	Hoe zit het met het vervoer van gevaarlijke stoffen?	Meenemen	Rond Eindhoven rijden nu en in de toekomst treinen die ook deels gevaarlijke stoffen vervoeren. Het uitbreiden van dat vervoer is geen doelstelling van het project. Wel wordt nagegaan: V: Analyse van het effect van het vervoer van gevaarlijke stoffen op de bouw van nieuwe kantoren en woningen. P&S: Uitvoeren van veiligheidsberekeningen en zo nodig maatregelen opnemen in het ontwerp.	Beoordelingskader zeef 1 Beoordelingskader zeef 2
1126	Zorg	Hoe zit het met de afwatering van het spoor wanneer een fly-over wordt gebouwd? Nu is de afwatering erg slecht in de Hofstraat.	Doorzetten naar latere fase	P&S: in de planning- en studiefase wordt de voorkeursoplossing verder uitgewerkt, zo ook onderdelen als afwatering.	Archivering P&S
1127	Zorg (3x)	De fly-over varianten geven een enorme horizonvervuiling.	Meenemen	V: Horizonvervuiling wordt meegenomen als criteria van het beoordelingskader onder Impact op de omgeving.	Beoordelingskader zeef 1 Beoordelingskader zeef 2
1139	Zorg (3x)	Wordt er rekening gehouden met trillingen en geluid in het ontwerp? Er is nu al teveel last van trillingen.	Meenemen	V: In de verkenning van de OV-knoop wordt onder andere beoordeeld op geluid en trillingen. In de Planning- en studiefase worden eventuele maatregelen op geluid en trillingen onderzocht op basis van wet- en regelgeving en indien benodigd in het ontwerp opgenomen.	Beoordelingskader zeef 1 beoordelingskader zeef 2

Meenemen: als de inbreng wordt opgenomen in (het proces van) de verkenning. De zeeffmomenten bepalen welke oplossingen doorgaan en welke afvallen.
Overwegen: als de inbreng vraagt om iets te voorkomen dat niet in voorschriften, wet- of regelgeving is geregeld.
Doorzetten naar latere fase: als de inbreng in een latere fase van het MIRT-proces kan worden overwogen/toegepast, ook als het een meekoppelkans betreft.
Afwijzen: als de inbreng niet wordt opgenomen in (het proces van) de verkenning en dus definitief afvalt.

#	Zorg Idee Kans Wens	Beschrijving input	- Meenemen - Overwegen - Doorzetten naar latere fase - Afwijzen	Onderbouwing van overweging of afwijzing Verkenning (V) Planning & Studie (P&S) Realisatie (R)	In welk document vind je dit terug?
1141	Zorg (8x)	Er is een enorme impact dat dit project op de wijk heeft t.o.v. de winst die behaald wordt. Er is daar nog geen begrip voor.	Meenemen Doorzetten naar latere fase	In de voorbereidingsfase is overwogen of er een verkenning voor capaciteitsuitbreiding op het spoor benodigd is vanuit het maatschappelijke belang dat het spoor in Nederland heeft. Met het nemen van de startbeslissing in november 2022 heeft het ministerie van Infrastructuur en Waterstaat daar de noodzaak van gezien om te onderzoeken wat een passende oplossing kan zijn voor de toekomstige knelpunten op het spoor in Eindhoven. V: Met extra regionale, nationale en internationale verbindingen verbetert de bereikbaarheid van Eindhoven. Bewoners van Eindhoven hebben ook baat bij een goede bereikbaarheid van de stad per openbaar vervoer. Echter de impact van de spoorse plannen voor een vrije kruising op haar omgeving kan inderdaad erg groot zijn. Dat is dan ook de reden dat we als criteria in het beoordelingskader Impact op de omgeving hebben opgenomen. P&S: Ten aanzien van de nadelige effecten van de voorkeursoplossing wordt in de planning- en studiefase compenserende maatregelen berekend op nut en doelmatigheid en waar nodig in het ontwerp opgenomen. Dat geldt onder meer voor de effecten op natuur, geluid en trillingen.	Beoordelingscriteria Archivering P&S
1143	Zorg	Mensen hebben vragen over hoe breed het nieuwe ontwerp is. Dat vinden ze nu niet goed inzichtelijk hoeveel meter de ontwerpen richting de woningen komen.	Doorzetten naar latere fase	Alle oplossingen die we op 4 juni hebben laten zien, waren echt nog eerste schetsen om bewoners een beeld te geven van de verschillende mogelijke oplossingen. Het betreffen nog geen definitieve ontwerpen, waardoor ook geen inzicht kan worden gegeven over de ontwerp grenzen. In de planning- en studiefase wordt de voorkeursoplossing pas verder uitgewerkt en kan hier nauwkeuriger inzicht in worden gegeven tijdens een Ontwerprojectbesluit dat ter inzage wordt gelegd. Het Projectbesluit dat daaropvolgend ter inzage wordt gelegd, bevat de definitieve projectgrenzen inclusief tijdelijk benodigde gronden voor werkterreinen.	Archivering P&S

Meenemen: als de inbreng wordt opgenomen in (het proces van) de verkenning. De zeefmomenten bepalen welke oplossingen doorgaan en welke afvallen.
Overwegen: als de inbreng vraagt om iets te voorkomen dat niet in voorschriften, wet- of regelgeving is geregeld.
Doorzetten naar latere fase: als de inbreng in een latere fase van het MIRT-proces kan worden overwogen/toegepast, ook als het een meekoppelkans betreft.
Afwijzen: als de inbreng niet wordt opgenomen in (het proces van) de verkenning en dus definitief afvalt.

#	Zorg Idee Kans Wens	Beschrijving input	- Meenemen - Overwegen - Doorzetten naar latere fase - Afwijzen	Onderbouwing van overweging of afwijzing Verkenning (V) Planning & Studie (P&S) Realisatie (R)	In welk document vind je dit terug?
1144	Zorg	Waarom wordt er nu niet al rekening gehouden met veiligheid?	Meenemen	V: In de verkenning van de OV-knoop wordt onder andere beoordeeld op externe veiligheid (vervoer van – gevaarlijke – goederen). In de Planning- en studiefase worden eventuele maatregelen op overwegveiligheid en externe veiligheid onderzocht en indien benodigd maatregelen in het ontwerp opgenomen.	Beoordelingskader zeef 1 beoordelingskader zeef 2
1149	Zorg	Wie gaat eventuele schade aan de huizen door de bouw en door extra treinen vergoeden? En de waardevermindering?	Doorzetten naar latere fase	P&S: Als bewoner of als bedrijf kun je nadeel ondervinden van onze bouwplannen. Dat kan zijn doordat de waarde van je woning daalt. Of omdat je bedrijf schade lijdt, omdat het (tijdelijk) minder goed bereikbaar is. In bijzondere gevallen kan deze schade gecompenseerd worden. Houd er rekening mee dat nadeelcompensatie alleen mogelijk is bij bouwplannen die op grond van een Projectbesluit (voorheen Tracébesluit) worden uitgevoerd. Voor een vrije kruising lijkt de procedure van een Projectbesluit van kracht te zijn. Mogelijke nadelen worden dan beoordeeld volgens de Beleidsregel nadeelcompensatie Infrastructuur en Waterstaat 2024. Indien van een verzoek kan in de planning- en studiefase ttv Projectbesluit. R: In de bouwperiode proberen we schade aan de omgeving zoveel mogelijk te voorkomen. Toch kan er schade ontstaan. In dat geval vergoedt ProRail of de betreffende aannemer deze schade. Meer hierover op: https://www.prorail.nl/wonen/schade .	Archivering P&S Archivering R
1151	Zorg (2x)	Wordt er rekening gehouden met regenwater overlast?	Doorzetten naar latere fase	P&S: Bij de verdere uitwerking van de voorkeursoplossing in de Planning- en studiefase wordt er onder andere gekeken naar de afvoer van water.	Archivering P&S
1152	Zorg	Mensen in de Hofstraat willen hun uitzicht niet verliezen.	Meenemen	V: Uitzicht (horizonvervuiling) wordt meegenomen als criteria van het beoordelingskader onder Impact op de omgeving.	Beoordelingskader zeef 1 beoordelingskader zeef 2

Meenemen: als de inbreng wordt opgenomen in (het proces van) de verkenning. De zeeffmomenten bepalen welke oplossingen doorgaan en welke afvallen.
Overwegen: als de inbreng vraagt om iets te voorkomen dat niet in voorschriften, wet- of regelgeving is geregeld.
Doorzetten naar latere fase: als de inbreng in een latere fase van het MIRT-proces kan worden overwogen/toegepast, ook als het een meekoppelkans betreft.
Afwijzen: als de inbreng niet wordt opgenomen in (het proces van) de verkenning en dus definitief afvalt.

#	Zorg Idee Kans Wens	Beschrijving input	- Meenemen - Overwegen - Doorzetten naar latere fase - Afwijzen	Onderbouwing van overweging of afwijzing Verkenning (V) Planning & Studie (P&S) Realisatie (R)	In welk document vind je dit terug?
Overwegen					
1105	Wens (6x)	Trek de dive-under/verdiepte ligging langer door onder overweg Tongelresestraat. Dat lost meteen ook het probleem van lange dichtliggende overweg op. Dit is ook toepasbaar ook voor oplossing dive-under richting Venlo.	Doorzetten naar latere fase	Tot nu toe lijkt dat de helling naar beneden (maar ook naar boven in het geval van een fly-over) ten westen van de Tongelresestraat begint. Daardoor is er geen ontwerp raakvlak met de overwegen aan de Tongelresestraat en behoort de wens niet tot de scope van de verkenning OV-knoop. De wens wordt doorgegeven aan de gemeente Eindhoven om in te brengen als meekoppelkans. Zo kan er gezamenlijk worden gekeken naar mogelijkheden om de vrije kruising verder door te laten gaan naar het oosten (tot voorbij de Tongelresestraat) en wat daar verder voor benodigd is.	Meekoppelkans
1115	Wens	De fly-over variant richting Weert heeft de mogelijkheid om de Doornakkersweg onder het spoor te leggen, waarmee alle 5 spoorweg overgangen op kunnen heffen.	Afwijzen	De Doonakkersweg behoort niet tot het zoekgebied van een vrije kruising. Deze wens behoort daardoor niet tot de scope van de verkenning OV-knoop. De wens wordt doorgegeven aan de gemeente Eindhoven om in te brengen als meekoppelkans. Zo kan er gezamenlijk worden gekeken naar mogelijkheden om de vrije kruising verder door te laten gaan naar het oosten (tot voorbij de Tongelresestraat) en wat daar verder voor benodigd is. it is geen onderdeel van de verkenning. De wens wordt wel meegegeven aan de gemeente als meekoppelkans.	Meekoppelkans
1135	Zorg (10x)	Wat wordt er gedaan aan de overwegen?	Doorzetten naar latere fase	Mogelijke aanpassing aan de overwegen is alleen van toepassing indien er een direct raakvlak is tussen een overweg en de vrije kruising. In dat geval wordt er gekeken of er aanpassingen benodigd zijn aan de overweg voor bijvoorbeeld veiligheid van het kruisende verkeer of ondertunneling om de wijk tussen de sporen bereikbaar te houden. Als er geen ontwerp raakvlak met de overwegen is, dan behoort de wens niet tot de scope van de verkenning OV-knoop. De wens wordt wel doorgegeven aan de gemeente Eindhoven om in te brengen als meekoppelkans. Zo kan er gezamenlijk worden gekeken naar mogelijkheden om overwegen aan te passen naar wens van de gemeente Eindhoven.	Meekoppelkans

Meenemen: als de inbreng wordt opgenomen in (het proces van) de verkenning. De zeefmomenten bepalen welke oplossingen doorgaan en welke afvallen.
Overwegen: als de inbreng vraagt om iets te voorkomen dat niet in voorschriften, wet- of regelgeving is geregeld.
Doorzetten naar latere fase: als de inbreng in een latere fase van het MIRT-proces kan worden overwogen/toegepast, ook als het een meekoppelkans betreft.
Afwijzen: als de inbreng niet wordt opgenomen in (het proces van) de verkenning en dus definitief afvalt.

#	Zorg Idee Kans Wens	Beschrijving input	- Meenemen - Overwegen - Doorzetten naar latere fase - Afwijzen	Onderbouwing van overweging of afwijzing Verkenning (V) Planning & Studie (P&S) Realisatie (R)	In welk document vind je dit terug?
Participatie					
1133	Idee	Wijkblad van de wijk T Hofke ook informeren www.rondhethofke.nl	Meenemen	V: we delen de advertentietekst voor bijeenkomsten van de OV-knoop ook met de redactie van wijkblad van 't Hofke	Participatieplan Beoordelingsfase
Treinstation Tongelre					
1108	Wens	Bij dive under; komt er dan ook een ondergronds station?	Meenemen	V: een nieuw treinstation bij Tongelre staat op de lange lijst van oplossingen, net als een dive-under. De combinatie van deze oplossingen is afhankelijk van de uitkomst van de verkenning.	Zeef 0: Lange lijst van oplossingen
1142	Wens (4x)	Komt er bij Sectie-C een nieuw station? Wordt daar rekening mee gehouden met de fly-over?	Meenemen	V: Een mogelijk extra station is opgenomen in de lange lijst van oplossingen voor de verkenning van de OV-knoop.	Zeef 0: Lange lijst van oplossingen
Vrije kruising					
1109	Idee (2x)	Niet volledige fly-over of dive-under bij vrije kruising, maar deels verdiept, andere verdeling dan half-half.	Doorzetten naar latere fase	P&S: In de Planning en studiefase werken we de voorkeursoplossing gedetailleerder uit. Dat is dan ook de fase om naar optimalisaties, zoals deze in het ontwerp te kijken.	Archivering P&S
1110	Wens	Dive-under is de enige reële optie als je de omgeving in beschouwing neemt.	Meenemen	V: Een dive-under is opgenomen in de lange lijst van oplossingen en wordt zo meegenomen in de verkenningsfase van de OV-knoop.	Zeef 0: Lange lijst van oplossingen
1112	Wens	Er moet geen fly-over komen.	Meenemen	V: In de verkenningsfase worden meerdere oplossingen getoetst aan verschillende beoordelingscriteria om zo te komen van een lange lijst van oplossingen naar één voorkeursoplossing. Een fly-over is een van de oplossingen in de lange lijst van oplossingen voor een vrije kruising, maar er zijn ook andere mogelijke oplossingen in deze lijst. De uiteindelijke voorkeursoplossing wordt verder uitgewerkt in de Planning en Studiefase. Welke dit gaat zijn, verwachten we dat eind 2025 door de bestuurders wordt besloten.	Zeef 0: Lange lijst van oplossingen

Meenemen: als de inbreng wordt opgenomen in (het proces van) de verkenning. De zeefmomenten bepalen welke oplossingen doorgaan en welke afvallen.
Overwegen: als de inbreng vraagt om iets te voorkomen dat niet in voorschriften, wet- of regelgeving is geregeld.
Doorzetten naar latere fase: als de inbreng in een latere fase van het MIRT-proces kan worden overwogen/toegepast, ook als het een meekoppelkans betreft.
Afwijzen: als de inbreng niet wordt opgenomen in (het proces van) de verkenning en dus definitief afvalt.

#	Zorg Idee Kans Wens	Beschrijving input	- Meenemen - Overwegen - Doorzetten naar latere fase - Afwijzen	Onderbouwing van overweging of afwijzing Verkenning (V) Planning & Studie (P&S) Realisatie (R)	In welk document vind je dit terug?
1113	Wens	De dive-nder van 1 spoor (naar Venlo) is het meest elegant, technisch helder en goed toekomst perspectief.	Meenemen	V: een dive-nder van 1 spoor naar Venlo is opgenomen in de lange lijst van oplossingen en wordt zo meegenomen in de verkenningsfase van de OV-knoop.	Zeef 0: Lange lijst van oplossingen
1116	Idee	Zorg voor een andere indeling op Eindhoven Centraal, waardoor een vrije kruising niet nodig is.	Meenemen	V: Een andere indeling op Eindhoven Centraal is opgenomen in de lange lijst van oplossingen en wordt zo meegenomen in de verkenningsfase van de OV-knoop. Er wordt daarbij gekeken naar aanpassingen van sporen ten westen van Eindhoven, waardoor treinen op Eindhoven Centraal op andere perrons binnenkomen en vertrekken zodat er aan de oostzijde van het station geen vrije kruising meer	Zeef 0: Lange lijst van oplossingen
1117	Idee	Kunnen de perrons gewisseld worden zodat er geen 2 fly-overs nodig zijn?	Meenemen	V: De perrons wisselen is opgenomen in de lange lijst van oplossingen en wordt zo meegenomen in de verkenningsfase van de OV-knoop. Er wordt daarbij gekeken naar aanpassingen van sporen ten westen van Eindhoven, waardoor treinen op Eindhoven Centraal op andere perrons binnenkomen en vertrekken zodat er aan de oostzijde van het station geen vrije kruising meer nodig is.	Zeef 0: Lange lijst van oplossingen
1121	Zorg	Is er rekening gehouden met de aanloop of remweg van de fly-over? (richting Venlo)	Meenemen	V: In het ontwerp wordt rekening gehouden met de aanloop en remweg van treinen t.o.v. de maximale hellingshoek die we daarvoor kunnen gebruiken. Er wordt gekeken of de hellingen veilig, acceptabel en technisch haalbaar zijn.	Beoordelingskader zeef 1 Beoordelingskader zeef 2
1122	Zorg	Wordt er wel rekening gehouden met verkanting in het spoor?	Meenemen	Er wordt ontworpen conform de Ontwerpvoorschriften Spoor. Hierin staat de berekeningen die moet worden gedaan om te bepalen welke verkanting noodzakelijk is bij een bepaalde snelheid en boogstraal van het spoor.	Ontwerpvoorschriften Spoor

Meenemen: als de inbreng wordt opgenomen in (het proces van) de verkenning. De zeefmomenten bepalen welke oplossingen doorgaan en welke afvallen.
Overwegen: als de inbreng vraagt om iets te voorkomen dat niet in voorschriften, wet- of regelgeving is geregeld.
Doorzetten naar latere fase: als de inbreng in een latere fase van het MIRT-proces kan worden overwogen/toegepast, ook als het een meekoppelkans betreft.
Afwijzen: als de inbreng niet wordt opgenomen in (het proces van) de verkenning en dus definitief afvalt.

#	Zorg Idee Kans Wens	Beschrijving input	- Meenemen - Overwegen - Doorzetten naar latere fase - Afwijzen	Onderbouwing van overweging of afwijzing Verkenning (V) Planning & Studie (P&S) Realisatie (R)	In welk document vind je dit terug?
1123	Zorg	Moet alles zo massief worden uitgevoerd? Of kan dit ook met palen of met groen?	Doorzetten naar latere fase	P&S: in de Planning- en studiefase wordt het ontwerp verder uitgewerkt. Er wordt onderzocht of ontwerpen technisch haalbaar zijn en of ze aan de beoordelingscriteria voldoen. Er wordt gekeken welke materialen er gebruikt kunnen worden, welke draagkracht die materialen hebben en welke mogelijkheden dat geeft voor het ontwerp, zoals bijvoorbeeld een fly-over op palen. Ook de uitstraling van het materiaal (groen, cortenstaal, beton, staal, etc) komt in de verdere uitwerking in deze fase.	Archivering P&S
1125	Idee	Indien het half om half ontwerp vervalt op het emplacement, is een half om half ontwerp ook mogelijk bij Tongelre?	Meenemen	V: bij een mogelijke half om half oplossing is de kruising met het wegverkeer op de Insulindelaan een behoorlijke uitdaging. Een oplossing die een half om half oplossing als uitgangspunt heeft, maar dan op het niveau tussen de sporen het wegverkeer van de Insulindelaan is toegevoegd aan de lange lijst van oplossingen en wordt zo meegenomen in het proces van de verkenning van de OV-knoop.	Zeef 0: Lange lijst van oplossingen
1128	Zorg	Dit model op het emplacement is nog niet goed uitgewerkt. Het lijkt alsof de fly-over veel langer is dan de andere fly-overs en dat is niet logisch. Hij zou juist korter moeten zijn vanwege half omhoog en half omlaag.	Meenemen	V: Op 4 juni was er nog geen inpasbare, technisch haalbare oplossing voor een vrije kruising op het emplacement gevonden. Alle oplossingen die we op 4 juni hebben laten zien, waren echt nog eerste schetsen om bewoners een beeld te geven van de verschillende mogelijke oplossingen. In de komende zomermaanden wordt er nog gezocht naar een technisch haalbare oplossing op het emplacement.	Zeef 0: Lange lijst van oplossingen
1129	Idee (2x)	Verhoog het station om zo de opgang te kunnen verkleinen (variant op het emplacement).	Meenemen	V: het verhogen van het station is als oplossingsrichting opgenomen in de lange lijst van oplossingen en wordt zo meegenomen in de verkenningsfase van de OV-knoop.	Zeef 0: Lange lijst van oplossingen
1130	Wens	Idee van half-half variant bij emplacement oost is aantrekkelijk	Meenemen	V: een oplossingsrichting voor een vrije kruising op het emplacement is opgenomen in de lange lijst van oplossingen en wordt zo meegenomen in de verkenningsfase van de OV-knoop.	Zeef 0: Lange lijst van oplossingen
1136	Idee	Kan het spoor bij Eindhoven Centraal niet worden verhoogd?	Meenemen	V: het verhogen van het station Eindhoven Centraal is opgenomen in de lange lijst van oplossingen en wordt zo meegenomen in de verkenningsfase van de OV-knoop.	Zeef 0: Lange lijst van oplossingen

Meenemen: als de inbreng wordt opgenomen in (het proces van) de verkenning. De zeefmomenten bepalen welke oplossingen doorgaan en welke afvallen.
Overwegen: als de inbreng vraagt om iets te voorkomen dat niet in voorschriften, wet- of regelgeving is geregeld.
Doorzetten naar latere fase: als de inbreng in een latere fase van het MIRT-proces kan worden overwogen/toegepast, ook als het een meekoppelkans betreft.
Afwijzen: als de inbreng niet wordt opgenomen in (het proces van) de verkenning en dus definitief afvalt.

#	Zorg Idee Kans Wens	Beschrijving input	- Meenemen - Overwegen - Doorzetten naar latere fase - Afwijzen	Onderbouwing van overweging of afwijzing Verkenning (V) Planning & Studie (P&S) Realisatie (R)	In welk document vind je dit terug?
1137	Idee	Kan het spoor en de perrons naar Helmond 2 sporen worden opgeschoven? Zodat de kruising niet nodig is of anders kan?	Meenemen	V: Deze oplossingsrichting wordt als oplossingsrichting meegenomen in de verkenningsfase van de OV-knoop. Er wordt daarbij gekeken naar aanpassingen van de sporen ten westen van Eindhoven, waarmee treinen op Eindhoven Centraal op andere perrons binnenkomen en vertrekken zodat er aan de oostzijde van het station geen vrije kruising meer nodig is.	Zeef 0: Lange lijst van oplossingen
1145	Zorg	Hoe komt de constructie eruit te zien?	Doorzetten naar latere fase	P&S: De uitwerking van de constructie en hoe deze er uit komt te zien wordt in de Planning en studiefase uitgewerkt.	Archivering P&S
1146	Zorg	Waarom moeten de treinen eigenlijk kruisen? Kan dit niet anders opgelost worden?	Afwijzen	Het is nodig om bij uitbreiding van het aantal treinen voldoende capaciteit te kunnen bieden, waarvoor onafhankelijk gekruisen noodzakelijk is tussen treinen van en naar Helmond en anderzijds treinen van en naar Weert. In de lange lijst van oplossingen zijn verschillende oplossingen opgenomen, die de kruising op een andere locatie positioneren (ten westen of direct ten oosten van Eindhoven Centraal) en ook in de categorie Overig zijn andere oplossingen opgenomen.	Zeef 0: Lange lijst van oplossingen
1148	Zorg	Hoeveel meer treinen zullen er gaan rijden?	Meenemen	In principe onderzoekt de verkenning OV-knoop de mogelijkheid om het spoor voor te bereiden op extra intercity-, stop- en internationale treinen in alle richtingen rond Eindhoven. In de meest ambitieuze variant (ambitievariant) gaat het om 60% meer reizigerstreinen. Het daadwerkelijk aantal treinen is afhankelijk van toekomstige ontwikkelingen, zoals groeiende economie, aantal reizigers en (politieke) keuzes die dan worden gemaakt over externen (inter)nationale en/of regionale verbindingen.	Uitgangspunten
1150	Wens (2x)	Kan er een oplossing gevormd worden verder dan Eindhoven?	Meenemen	V: Oplossingen buiten Eindhoven is opgenomen in de lange lijst van oplossingen voor de verkenning van de OV-knoop.	Zeef 0: Lange lijst van oplossingen
Wegverkeer					
1106	Zorg	Wordt de fietser en automobilist even belangrijk gevonden? Dat er bv. fietsersonderdoorgangen blijven.	Doorzetten naar latere fase	P&S: Als er bij de uiteindelijke oplossing aanpassingen nodig zijn aan spoorwegovergangen, dan wordt de veiligheid van automobilisten, fietsers en voetgangers daarin meegenomen.	Archivering P&S

Meenemen: als de inbreng wordt opgenomen in (het proces van) de verkenning. De zeeffmomenten bepalen welke oplossingen doorgaan en welke afvallen.
Overwegen: als de inbreng vraagt om iets te voorkomen dat niet in voorschriften, wet- of regelgeving is geregeld.
Doorzetten naar latere fase: als de inbreng in een latere fase van het MIRT-proces kan worden overwogen/toegepast, ook als het een meekoppelkans betreft.
Afwijzen: als de inbreng niet wordt opgenomen in (het proces van) de verkenning en dus definitief afvalt.

#	Zorg Idee Kans Wens	Beschrijving input	- Meenemen - Overwegen - Doorzetten naar latere fase - Afwijzen	Onderbouwing van overweging of afwijzing Verkenning (V) Planning & Studie (P&S) Realisatie (R)	In welk document vind je dit terug?
1107	Zorg (3x)	De tunnel van de Insulindelaan heeft waterlast bij extreme regenbuien. Wordt hier rekening mee gehouden bij een dive-under?	Doorzetten naar latere fase	P&S: Bij de verdere uitwerking van de voorkeursoplossing in de Planning- en studiefase wordt er onder andere gekeken naar de bodemkwaliteit en de afvoer van water.	Archivering P&S
1119	Zorg (2x)	Kunnen fietsers nog langs de Groendwarsstraat bij een fly-over richting Weert?	Doorzetten naar latere fase	P&S: Bij de verdere uitwerking van de voorkeursoplossing in de Planning- en studiefase wordt er onder andere gekeken naar de precieze uitwerking van de ruimte die de oplossing inneemt en wat dit voor impact heeft op de omgeving. Zo ook op bereikbaarheid van de wijk voor langzaam en snel verkeer.	Archivering P&S
1138	Zorg	Wordt er voldoende ruimte vrij gemaakt voor de fietsers?	Doorzetten naar latere fase	P&S: in de verdere uitwerking tijdens de planning- en studiefase wordt er onder andere gekeken naar veiligheid van kruisend verkeer, zoals voetgangers, fietsers, langzaam en snel gemotoriseerd verkeer.	Archivering P&S
1140	Wens	Kan het upgraden van de Berekuil en Insulindelaan gekoppeld worden?	Afwijzen	De wegstructuur van Eindhoven behoort niet tot de scope van de OV-knoop. Alleen indien er een direct raakvlak is tussen ontwerp een betreffende weg. Dat is aannemelijk in het geval van een dive-under, waarbij er een direct raakvlak met de Insulindelaan ontstaat. Hiervoor dient een oplossing in het geval van een dive-under te komen. Dit leidt niet automatisch tot upgraden van de Berekuil. De wens wordt doorgegeven aan de gemeente Eindhoven, zodat zij een eventuele upgrade van Insulindelaan en Berekuil kunnen initiëren, als losstaand project van de OV-knoop.	Wensenlijst gemeente Eindhoven

