



# PHS Nijmegen

Vorbereiden op de toekomst

**ProRail**

---

27 november 2024

# Welkom en Programma

- Waarom project PHS Nijmegen
  - Wat gaan we doen op en rond station Nijmegen?
  - Landschapsplan, ontwerp geluidsscherm
  - Vergunningen en Wilde Averuit
  - Start werkzaamheden op het talud langs opstel terrein
  - Vragenronde
- Gregor
  - Gregor
  - Leonoor
  - Gregor
  - Maud
  - Gregor

## Waarom project PHS Nijmegen

- Groei reizigers- en goederenvervoer per spoor – voorbereiden op de toekomst
- **Programma Hoogfrequent spoorvervoer (PHS)**  
Doel: meer reizigerstreinen op drukke trajecten en voldoende ruimte voor goederenvervoer
- Landelijk programma in uitvoering in opdracht van het ministerie van Infrastructuur en Waterstaat
- PHS Nijmegen onderdeel van traject SUN (Schiphol-Utrecht-Nijmegen)
- Robuustere/ betrouwbaardere dienstregeling nodig met betere spreiding van de treinen over het uur op traject Arnhem-Nijmegen
- Aanpassingen aan station, sporen, wissels en opstel terrein Wolfskuil

## In het station

- Nieuwe perrontunnel
- Nieuw eilandperron
- Renovatie perronkappen



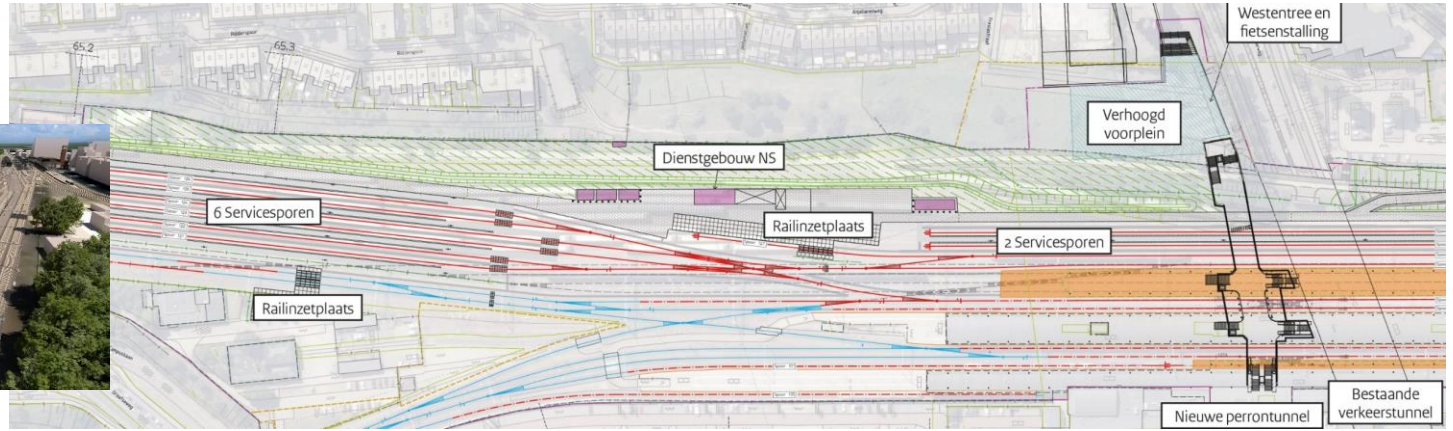


## Westzijde - **Westentree**

- Volwaardige stationsentree
- Verhoogd voorplein
- Overdekte en beveiligde fietsenstalling



# Westzijde - Opstelterrein



- Servicesporen voor parkeren, schoonmaken en technisch controleren reizigerstreinen (dag en nacht)
- Herinrichting terrein - dienstweg, schoonmaakvoorzieningen, technische ruimtes, dienstgebouw
- Verhogen biodiversiteit – groene inrichting talud, wadi's, Wilde Averuit, bloemrijke zone
- Dimbare verlichting opstelterrein
- Beperken geluid: spoorstaafconditionering, sporen en wissels voegloos, geluidsscherm

# Plangebied



Fig.1 Projectgebied



# Visie

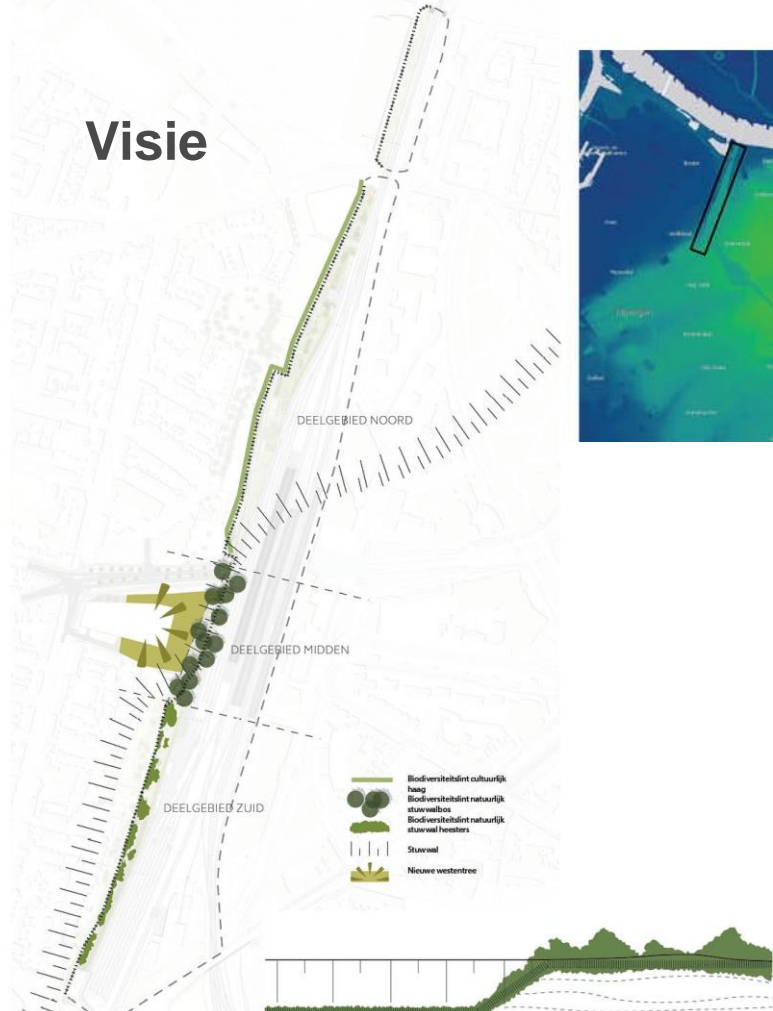
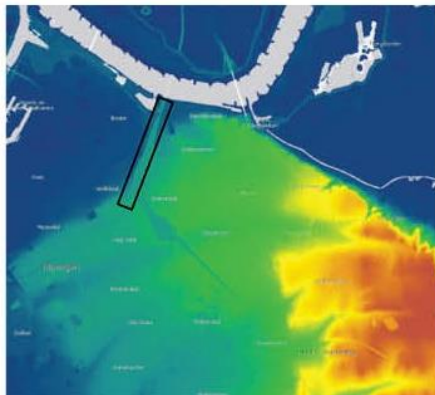


Fig. 5 Concept kaart



- Versterken en beter beleefbaar maken van het stuwwallandschap;
- Versterking van de biodiversiteit van het doorgaande landschap van noord naar zuid;
- Een 'nieuw gezicht' aan de westzijde ingebed in het landschap en de stedenbouwkundige structuur van de stad;
- Verbeteren toegankelijkheid van het station.

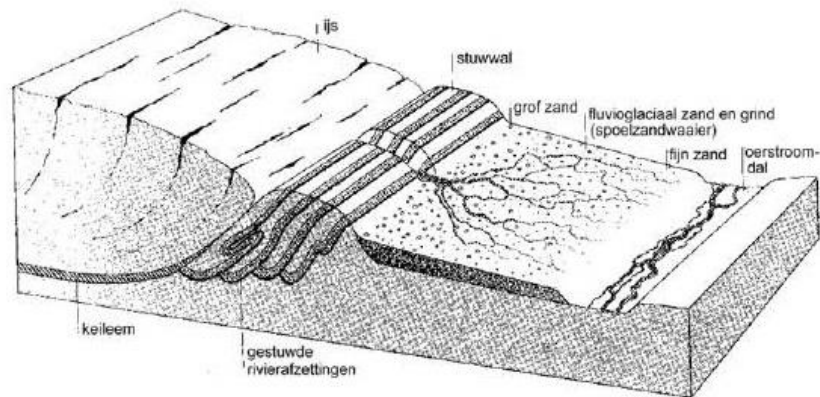


Fig. 8 Natuurlijk systeem van de spoelzandwaaier

Fig. 6 Ontwerpprincipes van "natuurlijk op de stuwwal" waarbij het hekwerk bovenaan het talud ligt; naar "cultuurlijk langs het spoortalud" waarbij het hekwerk onderaan het talud ligt.



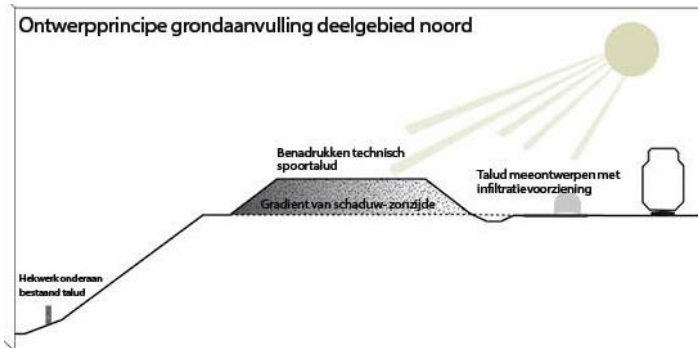
# Landschapsplan



- Creëren van biodiversiteitslint
- Creëren van zichtlijnen
- Beleefbaar maken van de speelzandwaaier
- Versterken gradiënten
- Hergebruik grond

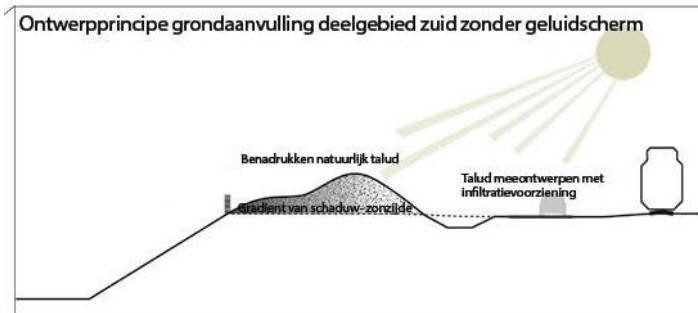


Ontwerpprincipe grondaanvulling deelgebied noord



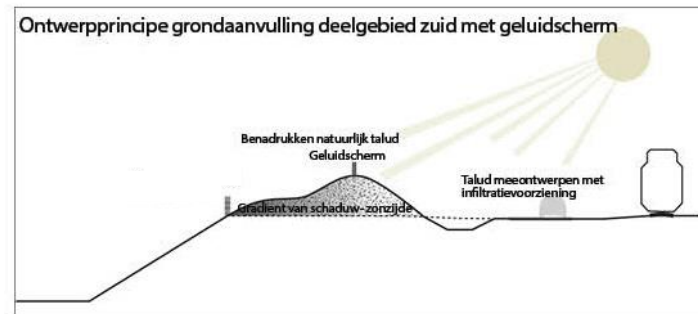
Deelgebied noord ligt niet op de stuwwal. Hier wordt het spoortalud doorgezet en een cultureel en strak uiterlijk van het biodiversiteitslint voorgesteld. Dit in de vorm van een (losse) haag of klimplanten.

Ontwerpprincipe grondaanvulling deelgebied zuid zonder geluidsscherm



Het middendeel bestaat uit de nieuwe westentree waarbij de stuwwal precies de locatie van het talud raakt. Dit is de eyecatcher van het inrichtingsplan. De beplanting wordt groots aangeplant en vormt het stuwwalbos.

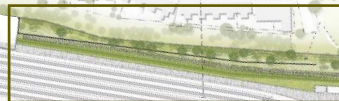
Ontwerpprincipe grondaanvulling deelgebied zuid met geluidsscherm



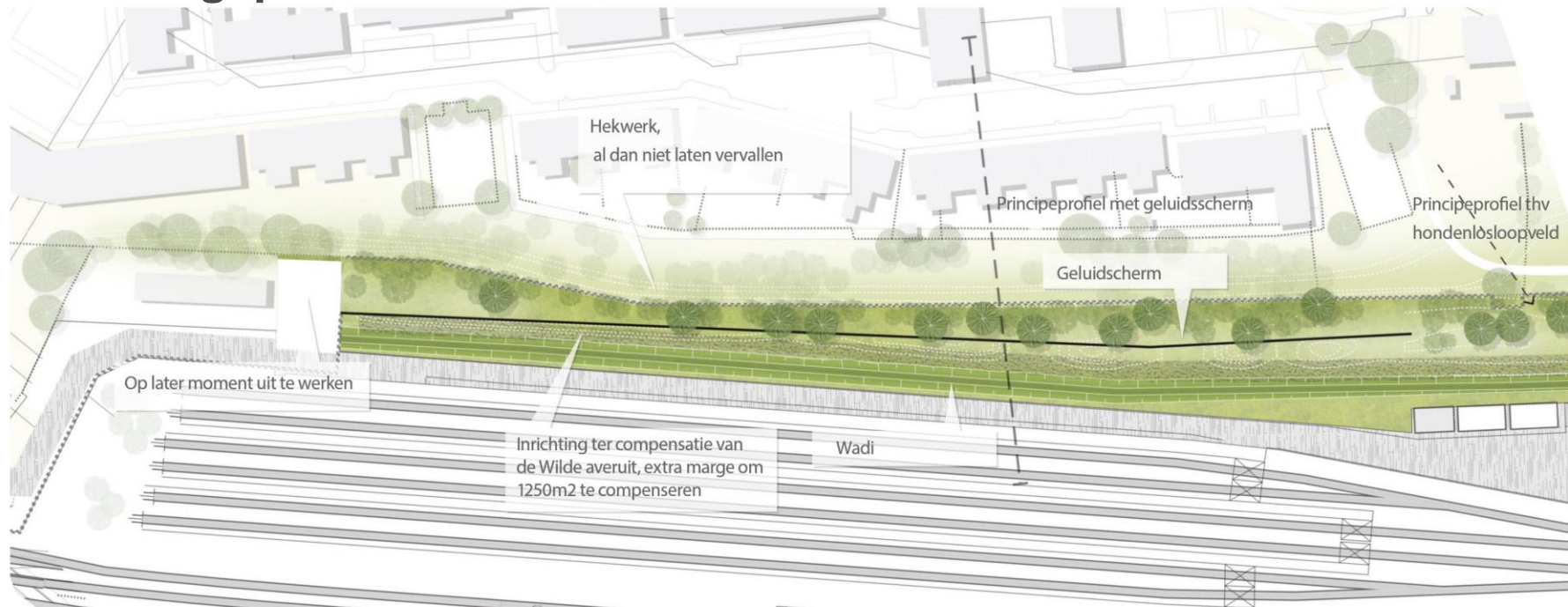
In het zuidelijke deel loopt het biodiversiteitslint over de stuwwal. De beplanting wordt op een natuurlijke manier vormgegeven. Dit in de vorm van clumps, dit zijn groepen van heesters met bomen.

# Inrichtingsplan

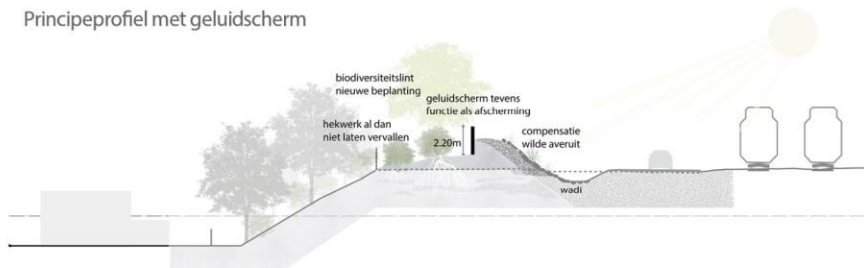
Geluidscherm



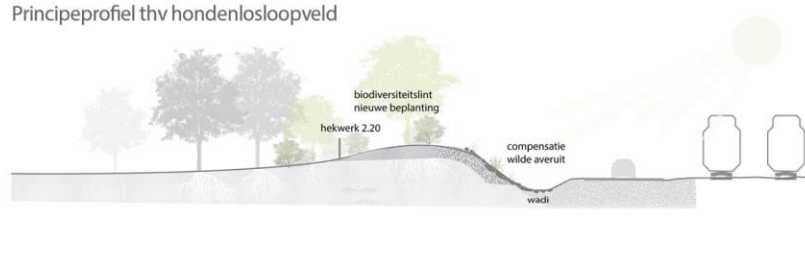
# Inrichtingsplan



Principeprofiel met geluidsscherm

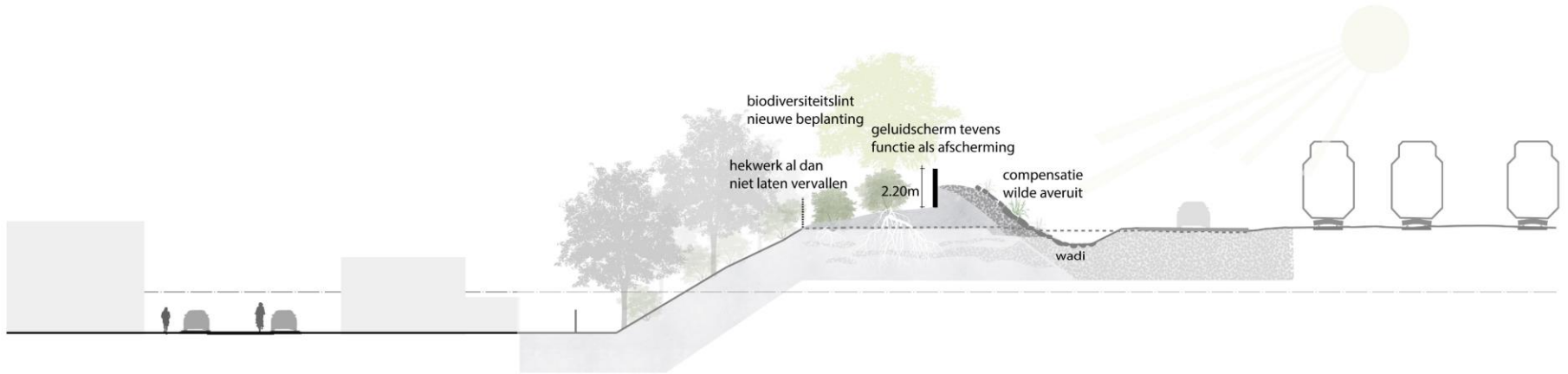


Principeprofiel thv hondenloopveld

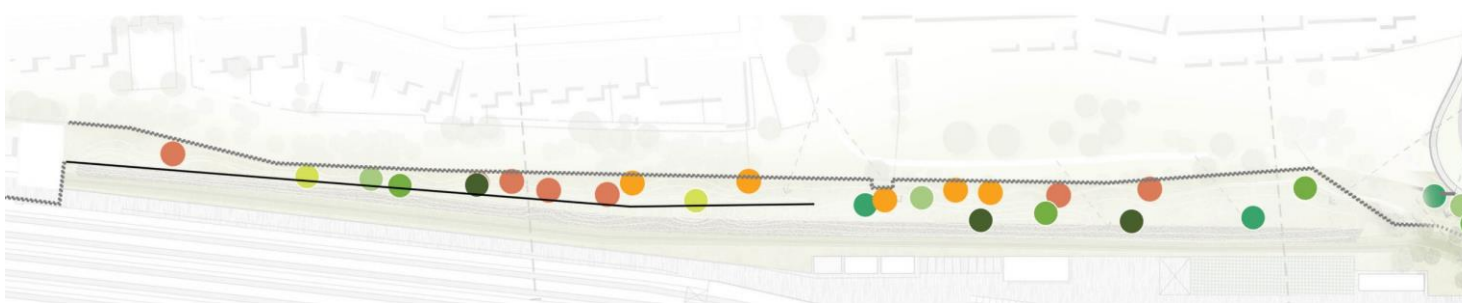




# Ontwerp geluidsschermb



# Beplantingsplan



- Robinia pseudoacacia 'Sandraudiga'
- Carpinus betulus
- Quercus robur
- Prunus avium
- Acer campestre
- Betula pendula
- Sorbus aucuparia



- Prunus spinosa (200-250)
- Crataegus monogyna (200-250)
- Corylus avellana (300-350)
- Amelanchier lamarckii (200-250)

Groep 1: Crataegus monogyna (meidoorn 15%),  
Prunus spinosa (sleedoorn 15%), Amelanchier lamarckii  
(krentenboompje 15%), Corylus avellana (hazelaar 30%), Rosa  
rugosa (rimpelroos 5%), Rosa rubiginosa (Egelantier 5%), Ilex  
aquifolium ( hulst 10%), Frangula alnus (sporkehout 5%)

# Impressie geluidscherm





# Omgevingsvergunningen

- Omgevingsvergunning milieu – opstelterrein  
11 maart 2024 besluit
- Kapvergunning voor 9 bomen van in totaal 23 te kappen bomen  
17 oktober 2024 besluit
- Aanleg aardenwal en frezen stobben  
8 november 2024 besluit
- Inpassen 230 meter geluidsscherm in aardenwal  
6 november 2024 aanvraag ingediend



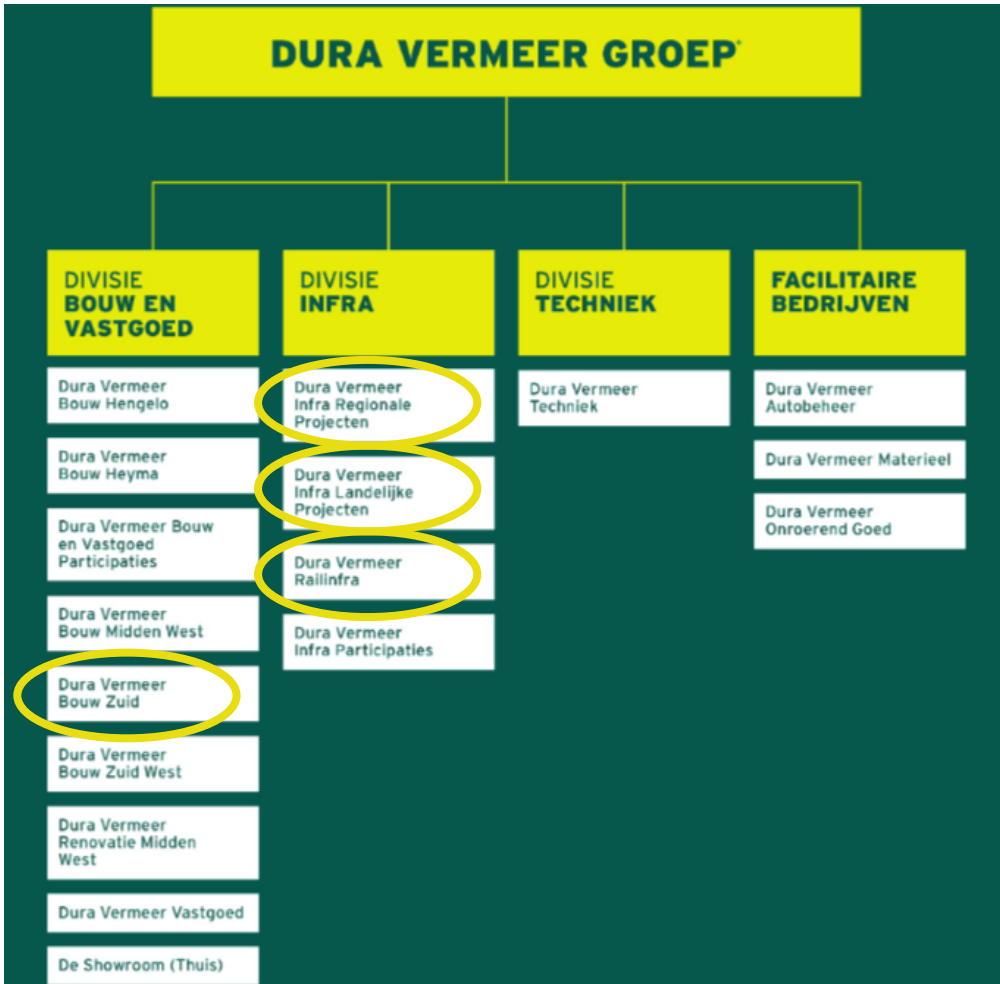
## Bescherming Wilde Averuit



- Ontheffing Wet Natuurbescherming 21 mei besluit
- Wilde Averuit plantjes in drie batches verplaatsen over drie jaren.
- Aanleg geluidsscherm in aardenwal biedt compensatieruimte voor Wilde Averuit
- Wilde Averuit alleen te verplaatsen in november t/m maart.
- Eerste batch verplaatsen voor eind maart 2025 op aan te leggen aardenwal met geluidsscherm

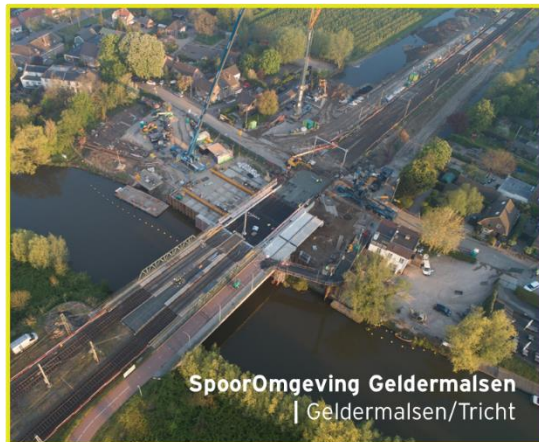
# Dura Vermeer in het kort

- Nederlands bouwbedrijf - nummer 6 in de CoBouw top 50
- Opgericht in 1855 – bijna 170 jaar
- Ruim 3.400 medewerkers
- Omzet van 1,9 miljard euro.
- Actief in woningbouw, utiliteitsbouw, infrastructuur en techniek.





# Dura Vermeer in beeld – vergelijkbare projecten



# Werkzaamheden december – maart 2025

Werkzaamheden rondom Dienstweg ProRail / Ridderspoor	Planning
Snoeien en kappen bomen en bosschages	Medio december 2024
Saneren van Aziatische Duizendknoop op ProRail-terrein	Medio december 2024
Verleggen kabels & leidingen	December/maart 2025
Plaatsen geluidswerende doeken tegen ProRail-hekwerk	Januari 2025
Verplaatsen dienstweg	Januari/februari 2025
Aanleggen grondwal en wadi	Februari 2025
Aanbrengen geluidsscherm	Februari 2025
Verplanten 1 <sup>e</sup> deel van de Wilde Averuit naar grondwal	Februari/maart 2025
Afwerken geluidsscherm	Nader te bepalen



**DURA VERMEER**

Waarmaken van ambities

# Hoe wordt u op de hoogte gehouden van de werkzaamheden?

Vanaf januari 2025 is Dura Vermeer aan zet voor de bouwcommunicatie

U wordt via de volgende kanalen geïnformeerd:

- Spoorwerk in mijn buurt
- BouwApp: PHS Nijmegen
- Website ProRail: [www.prorail.nl/nijmegen](http://www.prorail.nl/nijmegen)
- Bewonersbrief
- Informatiebijeenkomsten: eerste bijeenkomst in januari 2025

Contactgegevens van het project PHS Nijmegen:

- Omgevingstelefoon: 0614314998
- Projectmailadres: [info@phsnijmegen.nl](mailto:info@phsnijmegen.nl)



**DURA VERMEER**

Waarmaken van ambities



# Vragen?



# Meer informatie

Kijk op:

[www.prorail.nl/nijmegen](http://www.prorail.nl/nijmegen)

ProRail Publieksvoorlichting

[www.prorail.nl/contact](http://www.prorail.nl/contact) of  
0800-776 72 45 (gratis)

