

Memo

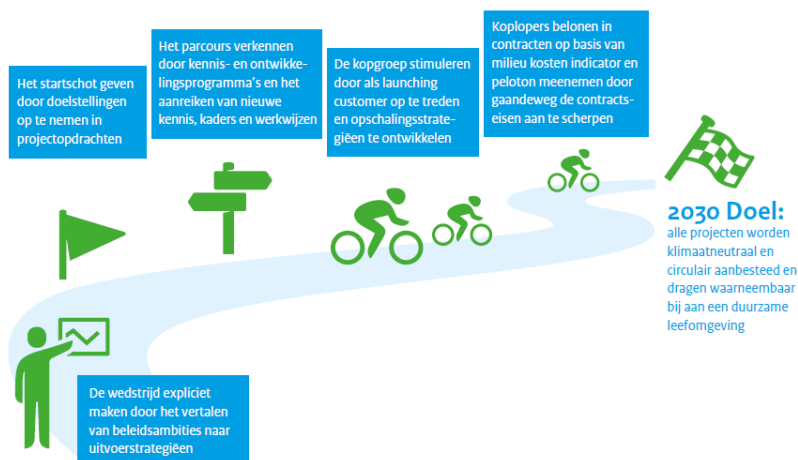
Datum	7 januari 2025	Eigenaar	Marjolijn Ubink
Onderwerp	Sectorbreed CO ₂ -emissie reductieprogramma (eis 5.D) – KCI-Strategie	Kenmerk	P20160002-16766233-872
		Status	Definitief

5.D Strategie naar Klimaatneutrale en Circulaire Rijksinfrastructuurprojecten (KCI-Strategie)

Beschrijving Initiatief

Samen met het ministerie van IenW en Rijkswaterstaat heeft ProRail de Strategie naar Klimaatneutrale en circulaire rijksinfrastructuurprojecten opgesteld (KCI-strategie). De ambitie is om te werken naar volledig klimaatneutrale en circulaire infraprojecten¹, vanaf 2030, met hoogwaardig hergebruik van alle materialen en halvering van het gebruik van primaire grondstoffen. Zo verminderen we ook de uitstoot van fijnstof en stikstof. Hiervoor werken Rijkswaterstaat en ProRail een aantal transitiepaden uit. Voor ProRail zijn dat:

- Spoor;
- WDSM - Weg, Dijk, SpoorMaterieel;
- Kunstwerken en overig materiaal.



Voortgang

Door ProRail zijn in samenwerking met RWS en I&W voor elk transitiepad roadmaps opgesteld. In de roadmaps zijn de (sectorbrede) maatregelen in beeld gebracht en is aangegeven wat de benodigde markttransitie is om de ambitie in 2030 te bereiken (<https://www.duurzame-infra.nl/roadmaps>). Eind 2024 is de start gemaakt met actualisatie van de roadmaps, planning is om deze eind 2025 gereed te hebben. Daarnaast heeft in 2024 de beleidsevaluatie met IenW, RWS, de medeoverheden en marktpartijen plaatsgevonden, hierover zal begin 2025 een brief naar de Tweede kamer verzonden worden.

¹ Klimaatneutraal betekent een netto nul uitstoot van CO₂-equivalenten. Voor Circulariteit zetten we in op een zo hoogwaardig mogelijke functie voor gebruikte producten en materialen na einde levensduur

De maatregelen zijn in 2024 opnieuw doorgerekend door CE Delft. Hiermee is er een geactualiseerd inzicht in de op dit moment bekende maatregelen en impact (inschatting kosten en reductie) daarvan per transitiepad. De focus nu ligt op de implementatie van de maatregelen en de sturing daarop binnen de reguliere processen van ProRail. KCI en SEB zijn inmiddels verankerd in de jaarplannen en de financiële reeksen. Daarnaast wordt gewerkt aan de implementatie van het KCI Spelregelkader. Dit zorgt voor borging van de doelen van KCI en SEB in de opdrachtverlening vanuit lenW aan ProRail en binnen ProRail (onderhoud).

Binnen de gedefinieerde transitiepaden worden de verschillende maatregelen uitgewerkt.

- **Transitiepad Spoor**

Op dit moment ligt de focus op hergebruik en verduurzaming van de keten van spoorstaven, dwarsliggers, bovenleidingsportalen en de inzet van circulaire en modulaire railgebonden gebouwen. Sommige maatregelen zijn nu al inzetbaar, zoals het hergebruik van wissels. Andere zijn op middellange termijn uitvoerbaar. Zo is er met marktpartijen gestart met het recyclen van spoorstaven en de toepassing van duurzame dwarsliggers van gerecycled beton en bijvoorbeeld zwavelbeton. We werken aan de eerste implementatie van deze toepassingen. Er wordt samengewerkt met het programma vervanging bovenleidingsystemen voor verdere verduurzaming en de eerste circulaire railgebonden gebouwen worden gerealiseerd in de regio Den Haag. Het onderzoek naar de toepassing van biobased materialen in spoorse objecten loopt. ProRail is aangesloten bij de Nationale Aanpak Biobased Bouwen (NABB).
- **Transitiepad WDSM**

Naast klimaatneutraal en circulair (CO₂-reductie) gaat het in dit transitiepad ook om het behalen van de doelen op het gebied van stikstof en fijnstof. Een transitie van fossiel bouw materieel naar zero-emissie (ZE) materieel is hiervoor op termijn de meest voor de hand liggende invulling, zeker wanneer er alleen groene stroom wordt gebruikt. Samen met andere publieke opdrachtgevers, marktpartijen en sectororganisaties heeft ProRail zich in 2023 geïmmitteerd aan het convenant SEB. De ondertekenaars van dit convenant gaan in alle aanbestedingsopdrachten en -contracten een basisniveau hanteren, gericht op het weren van (oudere) fossiele machines met hoge emissies en de ingroei van emissieloos materieel. Voor opdrachtgevers die een hoger ambitieniveau nastreven, is de koploperaanpak bedacht waarmee in projecten een hoger ingroeipercentage voor de inzet van emissieloos materieel kan worden toegepast. Binnen ProRail wordt de koploperaanpak stapsgewijs geïmplementeerd. Zijn in 2023/2024 ca. 40 koploperprojecten goedgekeurd, in 2025 zal dit aantal omhooggaan naar ca. 60-80 projecten. Gewerkt wordt aan de introductie van een KPI %ZE. Daarmee willen we gericht gaan sturen op de inzet van emissievrij bouw materieel. Binnen ProRail ligt de focus van dit transitiepad op:

 - **Inkoop:** stimuleren van schoon en emissieloos bouw materieel en -voertuigen in contracten met behulp van inkoopmaatregelen (eisen, gunningscriteria).
 - **Laadinfra:** beleid ontwikkelen rond laadinfra faciliteiten en een aanpak om zelf laadinfrastructuur te kunnen leveren in bepaalde projecten.
 - **Verduurzaming** van zwaar & specialistisch spoor materieel (innovatie).

- **Transitiepad Kunstwerken**

In het transitiepad kunstwerken wordt maximaal samengewerkt met RWS. Bij ProRail gaat het voornamelijk om aanleg en onderhoud. Focus ligt op verlagen van de milieu impact van beton door toepassing van innovaties in verschillende kunstwerken en/ of onderdelen daarvan (betontoepassingen). Ook wordt duurzaamheid meegenomen in programma's zoals het Meerjarenprogramma geluid en de proeftuin perronkeerwand. De inzet van MKI is hierin een belangrijk middel. Wij nemen deel aan de "de Betondeal" en het "Staalakkoord" waarin sector en markt initiatieven nemen om deze ketens te verduurzamen. Met RWS wordt gewerkt aan een inkoopstrategie op kunstwerken (hergebruik en circulair ontwerpen).

Samenwerking

Initiatief van Ministerie van IenW, Rijkswaterstaat en ProRail waarbij expliciet samenwerking met en aansluiting bij o.a. Betonakkoord, Staalakkoord, Duurzaam GWW, overheden (provincies, gemeenten, waterschappen) en marktpartijen wordt gezocht. Ook zoekt ProRail actief de verbinding met marktpartijen zoals de sporaannemers om ook gezamenlijk te werken aan duurzaamheidsambities.

Informatie

www.duurzame-infra.nl